


中国十大品牌教育集团 中国十佳网络教育机构



- 自考名师全程视频授课，图像、声音、文字同步传输，享受身临其境的教学效果；
- 权威专家在线答疑，提交到答疑板的问题在 24 小时内即可得到满意答复；
- 课件自报名之日起可反复观看不限时间、地点、次数，直到当期考试结束后一周关闭；
- 付费学员赠送 1G 超大容量电子信箱；及时、全面、权威的自考资讯全天 24 小时滚动更新；
- 一次性付费满 300 元，即可享受九折优惠；累计实际交费金额 500 元或支付 80 元会员费，可成为银卡会员，购课享受八折优惠；累计实际交费金额 1000 元或支付 200 元会员费，可成为金卡会员，购课享受七折优惠（以上须在同一学员代码下）；

英语/高等数学预备班：英语从英文字母发音、国际音标、基本语法、常用词汇、阅读、写作等角度开展教学；数学针对有仅有高中入学水平的数学基础的同学开设。通过知识点精讲、经典例题详解、在线模拟测验，有针对性而快速的提高考生数学水平。[立即报名！](#)

基础学习班：依据全新考试教材和大纲，由辅导老师对教材及考试中所涉及的知识进行全面、系统讲解，使考生从整体上把握该学科的体系，准确把握考试的重点、难点、考点所在，为顺利通过考试做好知识上、技巧上的准备。[立即报名！](#)

冲刺串讲班：结合历年试题特点及命题趋势，规划考试重点内容，讲解答题思路，传授胜战技巧，为考生指出题眼，提供押题参考。配合高质量全真模拟试题，让学员体验实战，准确地把握考试方向、将已掌握的应试知识融会贯通，并做到举一反三。[立即报名！](#)

习题班：自考 365 网校与北大燕园合作推出，共计 390 门课程，均涵盖该课程全部考点、难点，在线测试系统按照考试难度要求自动组卷、全程在线测试、提交后自动判定成绩。我们相信经过反复练习定能使您迅速提升应试能力，使您考试梦想成真！[立即报名！](#)

论文答辩与毕业申请指导班：来自主考院校的指导老师全程视频授课，系统阐述申报自考论文的时间、论文的选题、论文的格式及内容、与导师的沟通技巧等，并提供论文范例供学员参考。[立即报名！](#)

自考实验班：针对高难科目开设，签协议，不及格退还学费。全国限量招生，报名咨询 010-82335555 [立即报名！](#)

全国 2008 年 1 月高等教育自学考试
管理系统中计算机应用试题
课程代码：00051

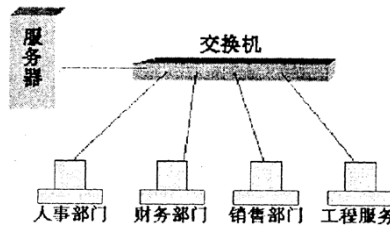
一、单项选择题（本大题共 30 小题，每小题 1 分，共 30 分）

在每小题列出的四个备选项中只有一个是符合题目要求的，请将其代码填写在题后的括号内。错选、多选或未选均无分。

- 下列描述中，最符合解释信息间递归定义的是（ ）
 - 信息和数据是截然不同的
 - 第一次加工处理的输入数据不是原始数据
 - 低层决策信息可作为高层处理的输入数据
 - 管理信息分为内部和外部信息
- 计算机管理系统的工作质量在很大程度上取决于（ ）
 - 流动信息的组织
 - 统计信息的更新
 - 固定信息的组织
 - 计划信息的建立
- 管理信息处理的内容主要包括信息的收集、存储、传输、提供和（ ）
 - 校验
 - 获取
 - 加工
 - 输出
- 下列描述不属于电子商务特点的是（ ）

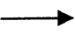

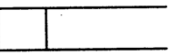

- A. 只提供本地区商务服务 B. 高效、快捷
C. 加强客户关系管理 D. 提高服务质量
5. 在 Visual FoxPro 中，显示学生数据表中全部男学生的命令是 ()
A. LIST FOR 性别=" 男" B. LIST ALL " 性别" =" 男"
C. LIST FOR " 性别" =" 男" D. LIST WHILE " 性别" =男
6. 某企业计算机网络结构如题 6 图所示，服务器为数据库和网络管理机，各部门为 PC 机。该企业的模式是 ()

- A. 联机处理模式
B. 主机终端模式
C. 客户机/服务器模式
D. 浏览器/服务器模式



题 6 图

7. 数据的逻辑模型由三部分构成，它们是数据结构、数据操作和 ()
A. 集合运算 B. 实体联系
C. 关系模式 D. 数据完整性约束
8. 内存储器包括 ()
A. ROM 和 RAM B. 运算器和控制器
C. 运算器和 ROM D. 控制器和 RAM
9. Visual FoxPro 数据表的文件扩展名为 ()
A. .DBC B. .DBT
C. .CDX D. .DBF
10. 在系统开发中，系统分析设计的主导原则是 ()
A. 由外到里 B. 由顶向下
C. 由底向上 D. 横向和纵向综合
11. 在系统开发生命周期法中，系统实施的主要工作是 ()
A. 需求分析 B. 编写和调试程序
C. 详细物理设计 D. 编写使用说明书
12. 系统委托开发的优点是 ()
A. 费用高，开发周期长，需要自己的开发队伍
B. 不需要自己的开发队伍，系统维护容易
C. 费用低，开发周期短，系统维护容易
D. 开发周期短，不需要自己的开发队伍，可以开发出水平较高的应用系统
13. 系统开发项目组的成员由三类人员组成，他们是 ()
A. 系统分析师，系统设计员，程序设计员

- B. 系统分析师, 程序设计师, 企业管理人员
C. 系统分析师, 企业领导, 信息技术员
D. 系统分析师, 程序分析员, 系统测试师
14. 诺兰模型中, 对数据进行加工整理, 充分利用, 真正发挥对各级决策的支持作用的阶段是 ()
A. 初始阶段 B. 控制阶段
C. 集成阶段 D. 成熟阶段
15. 在系统的执行性规划中, 确定系统主要功能属于 ()
A. 系统目标与范围描述 B. 系统运行环境描述
C. 系统硬件软件配置 D. 系统开发计划
16. 系统分析报告的主要内容包括: 原系统状况和问题、新系统目标、新系统方案比较和 ()
A. 原系统的物理设计 B. 原系统的逻辑设计
C. 新系统的物理设计 D. 新系统的逻辑设计
17. 下列对某 U/C 矩阵的描述中, 一定不能通过正确性检验的是 ()
A. 某列有一个 C B. 某行有多个 U
C. 某列没有 C D. 某列有多个 U
18. 绘制某财务管理系统的流程图时, “银行” 应该使用的符号是 ()
A.  B. 
C.  D. 
19. 用以衡量一个模块内部自身功能的内在联系是否紧密的指标是 ()
A. 模块的独立性 B. 模块分解
C. 模块凝聚 D. 模块耦合
20. 在模块分解时, 通常采用 “以业务为中心结构的分解” 的模块类型是 ()
A. 数据凝聚 B. 偶然凝聚
C. 时间凝聚 D. 逻辑凝聚
21. 在表单设计中, 控件的字体属性是 ()
A. Caption B. SetFocus
C. FontName D. Value
22. 快捷菜单是针对某个特定对象设计的, 通常用来弹出快捷菜单的事件是 ()
A. 单击鼠标左键 B. 鼠标指针指向
C. 单击鼠标右键 D. 双击鼠标左键
23. 在表单设计中, 要选择输入数据应使用的控件是 ()

- A. 文本框 B. 编辑框
C. 命令按钮 D. 组合框
24. 要使当前表单的文本框的数据不能被修改的命令是 ()
A. THISFORM.TEXT1.READONLY=.T.
B. THISFORM.TEXT1=READONLY
C. THISFORM.TEXT1.READONLY=.F.
D. THISFORM.TEXT1=READ
25. 面向对象程序设计方法中, 具有共同属性、共同操作性质的对象的集合称为 ()
A. 对象 B. 类
C. 事件 D. 方法
26. 在系统测试过程中, 单元测试之后应该进行的测试为 ()
A. 回归测试 B. 子系统测试
C. 系统测试 D. 验收测试
27. 系统初始化过程中, 工作量最大且时间最紧迫的环节是 ()
A. 系统运行环境和资源设置
B. 调整系统与业务工作同步
C. 系统运行参数设定
D. 数据加载
28. 系统投入运行后, 对数据库的维护工作包括 ()
A. 安全性控制、正确性保护和转储与恢复、重组织与重构造
B. 安全性控制、正确性保护和转储与恢复、应用软件维护
C. 正确性保护和转储与恢复、重组织与重构造、应用软件维护
D. 安全性控制、重组织与重构造、应用软件维护
29. 在企业的信息管理进程中, 信息中心最早开始出现的阶段是 ()
A. 电子数据处理阶段
B. 管理信息系统阶段
C. ERP (企业资源计划) 系统阶段
D. CIMS (计算机集成制造系统) 阶段
30. 系统间接经济效果主要表现在: 系统运行集成化、业务流程合理化、绩效控制动态化和 ()
A. 经济效益增长持续化 B. 系统维护容易化
C. 管理改善持续化 D. 系统可靠性增强

二、名词解释题 (本大题共 5 小题, 每小题 3 分, 共 15 分)

31. 带宽 (数字通信)
32. 数据表

- 33. 系统设计
- 34. 人机交互
- 35. 系统重新组合技术

三、简答题（本大题共 5 小题，每小题 5 分，共 25 分）

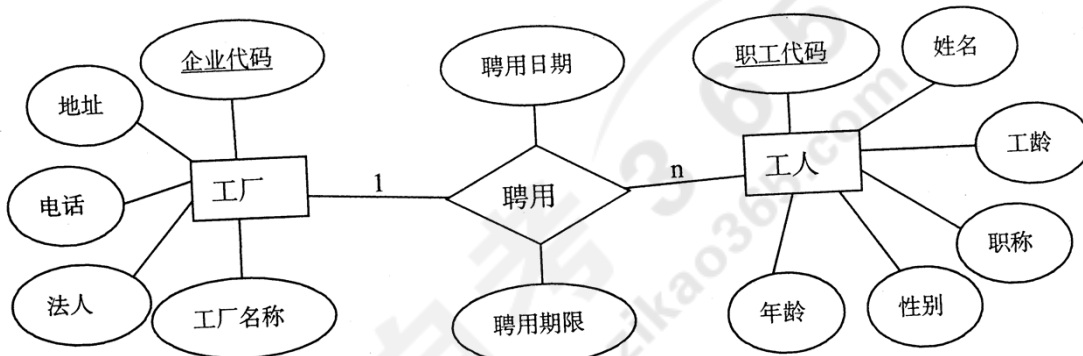
- 36. 简要回答经理信息（支持）系统的特点。
- 37. 请列举出四种常用的 Visual FoxPro 的退出方法。
- 38. 简述系统技术可行性分析的主要内容。
- 39. 简要回答在 E-R 模型向关系模型转换时，将实体和实体间的联系转换为关系的一般原则。
- 40. 试比较直接切换和平行切换的区别。

四、应用题（本大题共 3 小题，每小题 10 分，共 30 分）

41. 某地区电话收费标准为：

- (1) 市内电话：每分钟 0.1 元；
 - (2) 长途电话：A 区间每分钟 0.3 元，B 区间每分钟 0.5 元，夜间及节假日 A、B 区间话费减半。
- 要求：用决策树表达此项处理逻辑。

42. 按照 E-R 图向关系模型转换的原则将下列 E-R 图（题 42 图）转换为关系。



题 42 图

43. 题 43 图所示为某电力公司的电费余额查询系统，该系统使用“电费余额.DBF”数据表（有帐号、余额、姓名、地址等字段）。当用户输入帐号（文本框 TEXT1）点击“查询”按钮后系统将该帐号对应的余额字段的值显示在“余额”（文本框 TEXT2）中。

- 要求：
- (1) 该表单所使用的控件有哪些？
 - (2) 要使得“余额”不被修改应该怎样设置？
 - (3) 在表单激活时要打开数据表“电费余额.DBF”，应选用哪个事件？
 - (4) 为“查询”选择事件，并写出方法程序。



题 43 图