


中国十大品牌教育集团 中国十佳网络教育机构

	<ul style="list-style-type: none"> <input type="checkbox"/> 自考名师全程视频授课，图像、声音、文字同步传输，享受身临其境的教学效果； <input type="checkbox"/> 权威专家在线答疑，提交到答疑板的问题在 24 小时内即可得到满意答复； <input type="checkbox"/> 课件自报名之日起可反复观看，不限时间、地点、次数，直到当期考试结束后一周关闭； <input type="checkbox"/> 付费学员赠送 1G 超大容量电子信箱；及时、全面、权威的自考资讯全天 24 小时滚动更新； <input type="checkbox"/> 一次性付费满 300 元，即可享受九折优惠；累计实际交费金额 500 元或支付 80 元会员费，可成为银卡会员，购课享受八折优惠；累计实际交费金额 1000 元或支付 200 元会员费，可成为金卡会员，购课享受七折优惠（以上须在同一学员代码下）；
--	---

英语/高等数学预备班：英语从英文字母发音、国际音标、基本语法、常用词汇、阅读、写作等角度开展教学；数学针对有高中入学水平的数学基础的同学开设。通过知识点精讲、经典例题详解、在线模拟测验，有针对性而快速的提高考生数学水平。[立即报名！](#)

基础学习班：依据全新考试教材和大纲，由辅导老师对教材及考试中所涉及的知识进行全面、系统讲解，使考生从整体上把握该学科的体系，准确把握考试的重点、难点、考点所在，为顺利通过考试做好知识上、技巧上的准备。[立即报名！](#)

真题串讲班：教育部考试中心已经启动了自考的国家题库建设，熟练掌握自考历年真题成为顺利通过考试的保障之一。自考 365 网校与权威自考辅导专家合作，推出真题串讲班网上辅导课程。通过对课程的整体情况分析及近 3 次考试的真题讲解，全面梳理考试中经常出现的知识点，并对重点难点问题配合典型例题扩展讲解。串讲班课程在考前一个月左右开通。[立即报名！](#)

习题班：自考 365 网校与北大燕园合作推出，每门课程均涵盖该课程全部考点、难点，在线测试系统按照考试难度要求自动组卷、全程在线测试、提交后自动判定成绩。我们相信经过反复练习定能使您迅速提升应试能力，使您考试梦想成真！[立即报名！](#)

自考实验班：针对高难科目开设，签协议，不及格退还学费。全国限量招生，报名咨询 010-82335555 [立即报名！](#)

浙江省 2008 年 10 月高等教育自学考试 基本乐理试题 课程代码：00721

一、单项选择题(本大题共 10 小题，每小题 2 分，共 20 分)

在每小题列出的四个备选项中只有一个是符合题目要求的，请将其代码填写在题后的括号内。错选、多选或未选均无分。

1. 发音体做不规则的振动而产生没有准确高度的音是噪音。下列属于噪音乐器的是()

- A. 双簧管
- B. 扬琴
- C. 木琴
- D. 三角铁

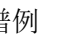
2. 乐音体系中的音级 b^1 、 a^2 、G 在五线谱上的准确位置是()

- | | |
|--|--|
| A.  | B.  |
| C.  | D.  |


3. 由发音体振动时延续时间的长短来决定的音的性质是()

- A. 音色
- B. 音高
- C. 音量
- D. 音值




4.延音线是标记在两个或两个以上音高相同的音符上的弧线，谱例  的总时值相当于()

- A.四分音符
- B.二分音符
- C.附点四分音符
- D.附点八分音符

5.装饰音是用来装饰旋律的小音符及代替旋律型的特别记号。记号  是()

- A.波音
- B.颤音
- C.倚音
- D.回音

6.音乐中的略写记号就是使记谱简化，便于识谱。谱例  实际演奏效果是()

- A. 
- B. 
- C. 
- D. 

7.音乐术语 **Moderato** 的中文含义是()

- A.中板
- B.慢板
- C.快板
- D.急板

8. $\text{b}A$ 大调式的关系小调式是()

- A.a 小调式
- B. $\#e$ 小调式
- C.f 小调式
- D. $\text{b}a$ 小调式

9.F 音是 G 宫调式燕乐音阶的()

- A.闰
- B.变徵
- C.清角
- D.变宫

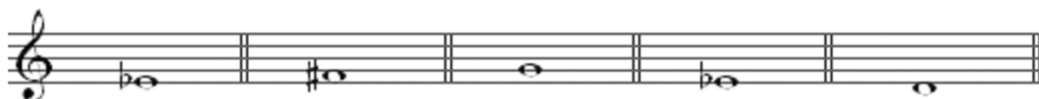
10.和声小调式的属音上构成的七和弦是()

- A.小七和弦
- B.半减七和弦
- C.减七和弦
- D.大小七和弦

二、将下列音程转位，并写出转位前、后的音程名称。(本大题共 5 小题，每小题 2 分，共 10 分)



三、以下列各音为低音，向上构成指定的和弦。(本大题共 5 小题，每小题 2 分，共 10 分)



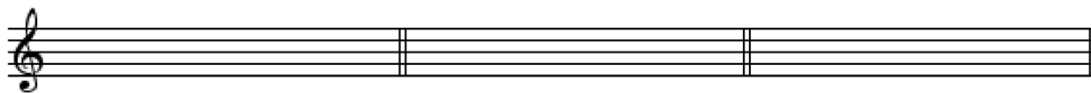
小三和弦 大三和弦₆ 小三和弦₄⁶ 大小七和弦₂ 减七和弦

四、写出下列各调式音阶。(本大题共 10 小题, 每小题 2 分, 共 20 分)

A 自然大调式

^bE 和声大调式

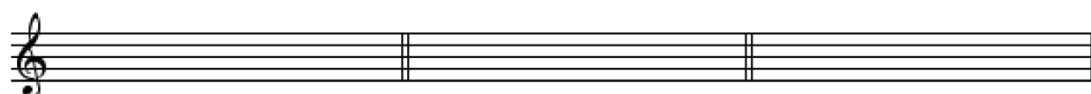
D 和声大调式



[#]c 自然小调式

[#]f 和声小调式

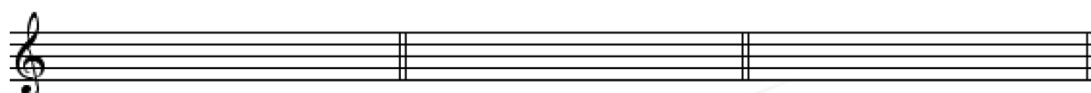
e 和声小调式



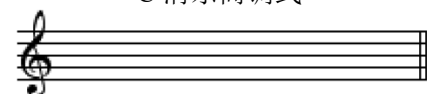
D 五声羽调式

G 燕乐角调式

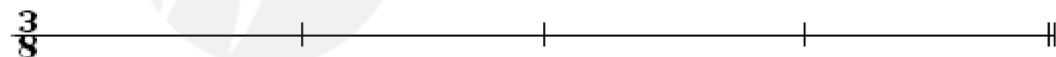
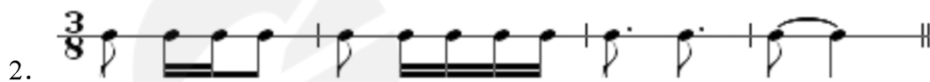
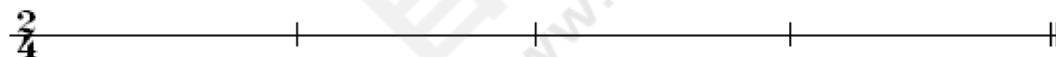
F 雅乐徵调式



C 清乐商调式

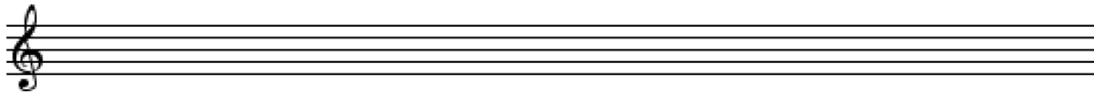


五、用正确的记谱方法, 重新组合下列不正确的音值组合。(本大题共 2 小题, 每小题 5 分, 共 10 分)



六、移谱题 (本大题共 2 小题, 每小题 5 分, 共 10 分)

1. 用按照音程的移调方法, 将下列旋律为 ^bB 小号移调记谱。



2. 将下列五线谱上的旋律移成简谱。



七、综合题（本大题共 2 小题，每小题 10 分，共 20 分）

1. 分析下列旋律的调式，将答案写在括号内。



【 】

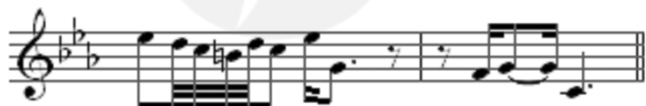


【 】

2. 分析下列乐谱，将正确的拍号写在括号内。



【 】



【 】

