

中国十大品牌教育集团 中国十佳网络教育机构



- 自考名师全程视频授课，图像、声音、文字同步传输，享受身临其境的教学效果；
- 权威专家在线答疑，提交到答疑板的问题在 24 小时内即可得到满意答复；
- 课件自报名之日起可反复观看，不限时间、地点、次数，直到当期考试结束后一周关闭；
- 付费学员赠送 1G 超大容量电子信箱；及时、全面、权威的自考资讯全天 24 小时滚动更新；
- 一次性付费满 300 元，即可享受九折优惠；累计实际交费金额 500 元或支付 80 元会员费，可成为银卡会员，购课享受八折优惠；累计实际交费金额 1000 元或支付 200 元会员费，可成为金卡会员，购课享受七折优惠（以上须在同一学员代码下）；

英语/高等数学预备课：英语从英文字母发音、国际音标、基本语法、常用词汇、阅读、写作等角度开展教学；数学针对有高中入学水平的数学基础的同学开设。通过知识点精讲、经典例题详解、在线模拟测验，有针对性而快速的提高考生数学水平。[立即报名！](#)

基础学习班：依据全新考试教材和大纲，由辅导老师对教材及考试中所涉及的知识进行全面、系统讲解，使考生从整体上把握该学科的体系，准确把握考试的重点、难点、考点所在，为顺利通过考试做好知识上、技巧上的准备。[立即报名！](#)

真题串讲班：教育部考试中心已经启动了自考的国家题库建设，熟练掌握自考历年真题成为顺利通过考试的保障之一。自考 365 网校与权威自考辅导专家合作，推出真题串讲班网上辅导课程。通过对课程的整体情况分析及近 3 次考试的真题讲解，全面梳理考试中经常出现的知识点，并对重点难点问题配合典型例题扩展讲解。串讲班课程在考前一个月左右开通。[立即报名！](#)

习题班：自考 365 网校与北大燕园合作推出，每门课程均涵盖该课程全部考点、难点，在线测试系统按照考试难度要求自动组卷、全程在线测试、提交后自动判定成绩。我们相信经过反复练习定能使您迅速提升应试能力，使您考试梦想成真！[立即报名！](#)

自考实验班：针对高难科目开设，签协议，不及格返还学费。全国限量招生，报名咨询 010-82335555 [立即报名！](#)

全国 2009 年 1 月高等教育自学考试

互联网及其应用试题

课程代码：03142

一、单项选择题（本大题共 20 小题，每小题 1 分，共 20 分）

在每小题列出的四个备选项中只有一个是符合题目要求的，请将其代码填写在题后的括号内。错选、多选或未选均无分。

- 下列不属于协议要素的是（ ）
A. 语法
B. 规则
C. 语义
D. 同步
- 数据链路层需要解决的问题是（ ）
A. 实体之间的按位进行传输
B. 提供路由选择
C. 提供数据的压缩和解压缩服务
D. 差错控制和流量控制
- 下列不属于路由选择协议的是（ ）
A. RIP
B. OSPF
C. IGP
D. EGP
- ARP 缓存表中保存的对应关系是（ ）
A. MAC 地址和 IP 地址
B. MAC 地址和域名

- C. 域名和 IP 地址 D. 主机名和域名
5. 为了方便简洁地表示, 通常 IP 地址的格式采用 ()
- A. 点分二进制 B. 点分八进制
C. 点分十进制 D. 点分十六进制
6. 简单邮件传输协议的端口号为 ()
- A. 22 B. 23
C. 24 D. 25
7. 下列选项说法错误的是 ()
- A. 划分子网可以区分不同的主机是否在相同的网段
B. 处于同一网段上的主机可以直接通信
C. 可以利用子网掩码来区分不同的主机是否在同一网段
D. 不同网段的主机通信, 可以通过网桥来进行互相访问
8. 网卡与主机接口的三种方法中, 速度由快到慢排列正确的是 ()
- A. 共享存储器法、DMA 法、I/O 端口法 B. 共享存储器法、I/O 端口法、DMA 法
C. I/O 端口法、共享存储器法、DMA 法 D. DMA 法、共享存储器法、I/O 端口法
9. 下列网络设备中没有交换功能的是 ()
- A. 路由器 B. 网桥
C. 交换机 D. 集线器
10. 与网卡通过 BNC 接口相连的媒介是 ()
- A. 光纤 B. 粗缆
C. 细缆 D. 双绞线
11. 下列不属于电子邮件协议的是 ()
- A. SMTP B. POP
C. SLIP D. MIME
12. Internet 上大部分“匿名”FTP 服务器, 向公众提供免费的文件拷贝服务, 那么在与这类 FTP 服务器建立连接时, 在 password 栏内应该填 ()
- A. 电子邮件地址 B. anonymous
C. 主机密码 D. ftp
13. 改变 FTP 服务器中的工作目录采用的命令是 ()
- A. cd 目录 B. pwd 目录
C. cd \ 目录 D. cd. 目录
14. 在 UNIX 的 DNS 服务器中存在一些资源记录, 其中指明了本域内域名服务器地址的是 ()
- A. SOA 记录 B. MX 记录
C. NS 记录 D. 主机信息记录
15. 计算机系统安全“桔皮书”将计算机安全由低到高分为四类七级, 其中最低安全级为 ()
- A. A1 级 B. B1 级
C. C1 级 D. D1 级
16. 下列不能为防火墙包过滤技术提供依据的是 ()
- A. IP 目的地址 B. TCP 源端口号
C. IP 协议类型 D. IP 数据部分
17. HTML 中<PRE>标记表示 ()
- A. 网页文件的子标题 B. 预格式化文本
C. 行中断 D. 允许文本中分段

18. 数字签名是数据的接收者用来证实数据的发送者身份确实无误的一种方法。目前常采用的数字签名标准是 ()
- A. DSA B. CRC
C. SNMP D. DSS
19. 用来检测报文差错的协议是 ()
- A. IGMP B. ICMP
C. UDP D. OSPF
20. 一级域名 gov 表示 ()
- A. 教育机构 B. 政府部门
C. 军事部门 D. 各种组织

二、填空题(本大题共 20 空, 每空 1 分, 共 20 分)

请在每小题的空格中填上正确答案。错填、不填均无分。

21. 计算机网络是指将地理位置不同, 并具有独立功能的多个计算机系统通过_____和线路连接起来, 以功能完善的网络软件实现网络中_____的系统。
22. 网络中的计算机主要分为网络客户机和_____两类。
23. 环球网服务器是 Intranet 的中心, 它使用_____对信息进行组织。
24. OSI 参考模型的系统结构是层次式的, 由_____层组成。
25. 在 TCP / IP 协议簇中, _____是主要的第三层协议。
26. 选择拨号连接终端方式入网的用户所需要的硬件包括一台微型计算机、_____, 一条电话线以及一根 RS232 电缆。
27. 向连入网络的一组计算机用户提供各种服务的操作系统称为_____。
28. 在网络实施时, 工作站到 HUB 的双绞线的理论最长距离为_____米, 如果是用同轴细缆来布线时, 要注意一段细缆长度理论应小于_____米。
29. 发信者与收信者不在同一部主机内, 但都在 Internet 内, 发信主机可以不需直接将信送抵目标, 它可以选择一个中继站将信转发至目标, 这种中继站一般称为_____。
30. 当用 Telnet 登录进入远程计算机系统时, 用户事实上启动了两个程序, 其中一个是_____程序, 它运行在要登录的远地计算机上。
31. 在信息的检索中, 可以采用关键字对文件内容进行全文检索的查询工具是_____。
32. Web 的工作过程可以分成 4 个阶段, 他们是连接、_____, 应答、_____。
33. 通常 FTP 用户主目录下包含了 4 种目录, 其中_____目录存放共享文件, 其他目录为系统目录。
34. 采用一台插有两块网卡的计算机来实现的防火墙的应用系统称为_____系统。
35. 用于编写 web 网页的计算机程序语言是_____。
36. VRML 通过红、_____, _____三色的比例调配控制物体的颜色和材质。

三、名词解释题(本大题共 5 小题, 每小题 3 分, 共 15 分)

37. 网络工作站
38. ODBC
39. 动态 IP 地址
40. 缺省网关
41. 超链接

四、简答题(本大题共 5 小题, 每小题 5 分, 共 25 分)

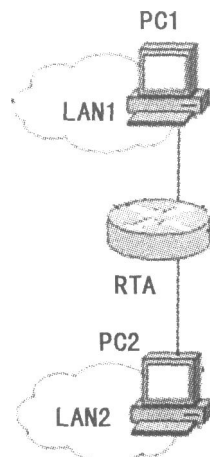
42. 简述星型结构的概念及优缺点。

43. 简述 TCP 报文交换的过程。
44. 简述网桥的特点。
45. 简述 DNS 域名系统的功能。
46. 简述 URL 的组成部分。

五、综合题（本大题共 2 小题，每小题 10 分，共 20 分）

47. 给定一个 C 类网络 202.168.54.0，图中路由器 RTA 不支持全 0 和全 1 的子网，请回答下列问题：

- 1) 网段 LAN1 和网段 LAN2 都有 60 台主机，请为两个网段分配网络号。
- 2) 若网段 LAN1 有 64 台主机，请问可以分配吗？如果不可以，说明原因。
- 3) 若将路由器换成网桥，LAN1 的主机 PC1 能访问 LAN2 的主机 PC2 吗？为什么？



题 47 图

48. 在 UNIX 下域名服务器的数据库中，每条域名与其 IP 地址的映射关系都是以资源记录的方式存放的，下表描述了一些资源记录类型的含义，根据要求写出主要的域名到 IP 地址的映射配置。

要求：假设某个域为 mmt.com 的主域服务器为 s1.mmt.com（IP 地址为 123.33.0.1），该域中有两台主机，名字分别为 ftp.mmt.com（IP 地址为 123.33.0.10），web.mmt.com（IP 地址为 123.33.0.20）。主域服务器 s1.mmt.com 又叫做 tl.mmt.com。

类型	意义	内容
SOA	授权开始	标识一个资源记录集合（称为授权区段）的开始
A	主机地址	32 位二进制值 IP 地址
NS	域名服务器	域的授权名字服务器名
CNAME	别名	别名的规范名字
PTR	指针	对应于 IP 地址的主机名
HINFO	主机描述	ASCII 字符串，CPU 和 OS 描述
TXT	文本	ASCII 字符串，不解释

- 1) mmt.com. in ① s1.mmt.com. root.s1.mmt.com.
- 2) in ② s1.mmt.com.
- 3) sl in ③ ④
- 4) tl in ⑤ ⑥
- 5) ftp in ⑦ ⑧
- 6) web in ⑨ ⑩