

中国十大品牌教育集团 中国十佳网络教育机构



- 自考名师全程视频授课，图像、声音、文字同步传输，享受身临其境的教学效果；
- 权威专家在线答疑，提交到答疑板的问题在 24 小时内即可得到满意答复；
- 课件自报名之日起可反复观看，不限时间、地点、次数，直到当期考试结束后一周关闭；
- 付费学员赠送 1G 超大容量电子信箱；及时、全面、权威的自考资讯全天 24 小时更新；
- 一次性付费满 300 元，即可享受九折优惠；累计实际交费金额 500 元或支付 80 元会员费，可成为银卡会员，购课享受八折优惠；累计实际交费金额 1000 元或支付 200 元会员费，可成为金卡会员，购课享受七折优惠（以上须在同一学员代码下）；

英语/高等数学预备班：英语从英文字母发音、国际音标、基本语法、常用词汇、阅读、写作等角度开展教学；数学针对有高中入学水平的数学基础的同学开设。通过知识点精讲、经典例题详解、在线模拟测验，有针对性而快速的提高考生数学水平。[立即报名！](#)

基础学习班：依据全新考试教材和大纲，由辅导老师对教材及考试中所涉及的知识进行全面、系统讲解，使考生从整体上把握该学科的体系，准确把握考试的重点、难点、考点所在，为顺利通过考试做好知识上、技巧上的准备。[立即报名！](#)

真题串讲班：教育部考试中心已经启动了自考的国家题库建设，熟练掌握自考历年真题成为顺利通过考试的保障之一。自考 365 网校与权威自考辅导专家合作，推出真题串讲班网上辅导课程。通过对课程的整体情况分析及近 3 次考试的真题讲解，全面梳理考试中经常出现的知识点，并对重点难点问题配合典型例题扩展讲解。串讲班课程在考前一个月左右开通。[立即报名！](#)

习题班：自考 365 网校与北大燕园合作推出，每门课程均涵盖该课程全部考点、难点，在线测试系统按照考试难度要求自动组卷、全程在线测试、提交后自动判定成绩。我们相信经过反复练习定能使您迅速提升应试能力，使您考试梦想成真！[立即报名！](#)

自考实验班：针对高难科目开设，签协议，不及格退还学费。全国限量招生，报名咨询 010-82335555 [立即报名！](#)

**浙江省 2009 年 4 月高等教育自学考试
模具软件（PRO/E）试题
课程代码：01626**

一、单项选择题（本大题共 10 小题，每小题 2 分，共 20 分）

在每小题列出的四个备选项中只有一个是符合题目要求的，请将其代码填写在题后的括号内。错选、多选或未选均无分。

1. 以下四个选项中，可以进入模具设计环境的是（ ）

- A. 组件→模具型腔
- B. 制造→铸造型腔
- C. 制造→模具型腔
- D. 组件→铸造型腔

2. 下述图标中，表示“创建模具体积块”命令的是（ ）

- A. 
- B. 
- C. 
- D. 

3. 使用裙边方法创建分型面时，可以利用下述哪个命令完成模型轮廓线的建立？（ ）

- A. 草绘曲线
- B. 侧面影像曲线
- C. 扫描曲线
- D. 投影曲线

4. 【模具元件】的作用是（ ）

- A.建立、删除和操作模具相关特征 B.创建和编辑模具体积块
C.建立、删除和操作模具装配模型 D.创建或将模具体积块抽取成实体
- 5.用复制方法创建模具分型面，复制的对象多且复杂时可使用下列哪个方式完成？（ ）
A.Ctrl+左键 B.Shift+左键
C.Ctrl+Shift+左键 D.选择种子面后，Shift+左键选择边界面
- 6.主要用于铣削一定体积内的材料，利用给定的刀具和加工参数，用等高分层的方法切除毛坯余量的加工方式称为（ ）
A.表面加工 B.轮廓加工
C.体积加工 D.腔槽加工
- 7.机床类型决定了可用其创建的数控加工轨迹的类型，下列机床中能完成电火花切割以及任何其他类型二维仿形加工的是（ ）
A.车床（Lathe） B.铣床（Mill）
C.车铣中心（Mill/Turn） D.线切割机床（WEDM）
- 8.输出刀具路径时，系统默认刀具路径文件名称为 OP010,后缀名为（ ）
A.prt B.nc
C.ncl D.mfg
- 9.在进行零件平面铣削加工时，为了使平面加工表面光滑平整，一般选择（ ）
A.球刀 B.平铣刀
C.锥形刀 D.环形刀
- 10.CL 文件是指（ ）
A.加工控制数据文件 B.交互文件
C.批处理文件 D.刀具路径文件

二、多项选择题（本大题共 10 小题，每小题 2 分，共 20 分）

在每小题列出的五个备选项中至少有两个是符合题目要求的，请将其代码填写在题后的括号内。错选、多选、少选或未选均无分。

- 1.下述选项中，属于参照模型类型的有（ ）
A.继承 B.实体
C.同一模型 D.按参照合并
E.相交
- 2.分型面检测有两种方式，分别是（ ）
A.围线检测 B.相交检测
C.自交检测 D.补面检测

E.合并检测

3.制件厚度检测方式有 ()

- A.投影
- B.镜像
- C.平面
- D.层切面
- E.合并

4.分型面创建时经常要用到曲面编辑命令,下列属于分型面特征操作命令有 ()

- A.合并
- B.增加
- C.裁剪
- D.延拓
- E.拉伸

5.属于模具成型零件生成方法的有 ()

- A.创建
- B.抽取
- C.成型
- D.草绘
- E.装配

6.以下属于刀具几何参数的有 ()

- A.刀具直径
- B.刀具长度
- C.角半径
- D.侧角度
- E.刀具单位

7.在进行加工程序设计之前,所需设置的操作环境参数有 ()

- A.作业名称
- B.加工机床设备
- C.夹具设置
- D.加工原点
- E.退刀面

8.在“制造设置”——“工作机床”命令弹出的机床设置对话框中,可以定义的参数有 ()

- A.机床名字
- B.机床类型
- C.主轴转速
- D.进给速度
- E.主轴数

9.创建 NC 序列菜单管理器中“辅助加工”菜单包括 ()

- A.加工
- B.辅助
- C.用户定义
- D.进给速度
- E.粗加工

10.不同加工方法的参数项不同,其中必须定义且相同的项有 ()

- A.名称
- B.工具
- C.参数
- D.退刀面定义
- E.加工几何设定

三、判断题（本大题共 9 小题，每小题 2 分，共 18 分）

判断下列各题，正确的在题后括号内打“√”，错的打“×”。

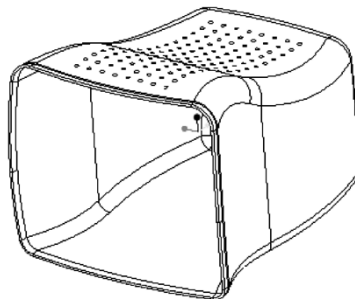
- 1.创建模具体积块时，先把型腔分割为动模和定模两个体积块，再用型芯或滑块的分型面，把滑块或型芯分割出来。
()
- 2.在刀具参数定义时，当定义刀具角半径和侧角度为 0 时，刀具属于球刀。()
- 3.利用光的投影原理生成分型曲面的方法称为投影。()
- 4.使用“复制”命令创建模具分型面，可同时按住 Ctrl 键和鼠标左键完成多个曲面的选择。
()
- 5.Pro/MOLDESIGN 模块若按尺寸设置收缩率较小的塑料的中小型制件，可选用公式 $A=B/(1-S)$ 设置。()
- 6.以已经存在的平面为检测参照平面，检测该参照平面与参考零件交截处的厚度情况的检测方法称为层切面检查法。
()
- 7.在数控加工“操作设置”对话框中可以全部使用默认值，由系统自动产生一个操作即可。()
- 8.在刀具参数列表中列出的是刀具库中所有刀具。()
- 9.与机床和刀具设置一样，夹具设置也可从一个模型检索到另一个制造模型中。()

四、简答题（本大题共 4 小题，每小题 5 分，共 20 分）

- 1.Pro/MOLDESIGN 的模具布局方式有哪几种？
- 2.刀具具有哪些特性参数？
- 3.曲面是退刀面形式中最常用的一种，其有哪几种设定方式？
- 4.Pro/E 提供了哪几种创建模具体积块的方法？不同之处在哪里？

五、分析题（本大题共 2 小题，其中第 1 题 12 分，第 2 题 10 分，共 22 分）

- 1.请分析下图所示制件分型面创建步骤。



题 1 图

- 2.什么是后处理器？通用与专用后处理器有什么区别？