

中国十大品牌教育集团 中国十佳网络教育机构



- 自考名师全程视频授课，图像、声音、文字同步传输，享受身临其境的教学效果；
- 权威专家在线答疑，提交到答疑板的问题在 24 小时内即可得到满意答复；
- 课件自报名之日起可反复观看，不限时间、地点、次数，直到当期考试结束后一周关闭
- 付费学员赠送 1G 超大容量电子信箱；及时、全面、权威的自考资讯全天 24 小时更新；
- 一次性付费满 300 元，即可享受九折优惠；累计实际交费金额 500 元或支付 80 元会员费，可成为银卡会员，购课享受八折优惠；累计实际交费金额 1000 元或支付 200 元会员费，可成为金卡会员，购课享受七折优惠（以上须在同一学员代码下）；

英语/高等数学预备班：英语从英文字母发音、国际音标、基本语法、常用词汇、阅读、写作等角度开展教学；数学针对有高中入学水平的数学基础的同学开设。通过知识点精讲、经典例题详解、在线模拟测验，有针对性而快速的提高考生数学水平。[立即报名！](#)

基础学习班 依据全新考试教材和大纲，由辅导老师对教材及考试中所涉及的知识进行全面、系统讲解，使考生从整体上把握该学科的体系，准确把握考试的重点、难点、考点所在，为顺利通过考试做好知识上、技巧上的准备。[立即报名！](#)

真题串讲班 教育部考试中心已经启动了自考的国家题库建设，熟练掌握自考历年真题成为顺利通过考试的保障之一。自考 365 网校与权威自考辅导专家合作，推出真题串讲班网上辅导课程。通过对课程的整体情况分析 & 近 3 次考试的真题讲解，全面梳理考试中经常出现的知识点，并对重点难点问题配合典型例题扩展讲解。串讲班课程在考前一个月左右开通。[立即报名！](#)

习题班 自考 365 网校与北大燕园合作推出，每门课程均涵盖该课程全部考点、难点，在线测试系统按照考试难度要求自动组卷、全程在线测试、提交后自动判定成绩。我们相信经过反复练习定能使您迅速提升应试能力，使您考试梦想成真！[立即报名！](#)

自考实验班：针对高难科目开设，签协议，不及格返还学费。全国限量招生，报名咨询 010-82335555 [立即报名！](#)



- 24. 用直线段或圆弧段去逼近非圆曲线，逼近线段与被加工曲线交点称为基点。()
- 25. F、S 指令都是模态指令。()
- 26. 在利用刀具半径补偿功能编程时，按工件轮廓进行编程。()
- 27. M02 和 M30 都是程序结束，它们之间没有任何区别。()
- 28. 数控机床适用于单品种、大批量的生产。()
- 29. 铣削时，工件之基准设定，宜先以大面为基准。()

得分	评卷人	复查人

四、简答题：(每小题 6 分，本大题共 30 分)

- 30. 在数控车床上加工零件，常用的装夹方法有哪 4 种？

- 31. 简述数控车削刀尖圆弧半径补偿方法。

32. 在加工中心上, G73~G89 孔加工固定循环指令中, 通常包括哪 6 个典型动作?

33. 采用数控机床加工零件, 在确定定位基准与装夹方案时应注意哪 3 方面的问题?

34. 在选择铣削刀具时, 应注意哪些问题? 写出 3 种常用铣刀名称?

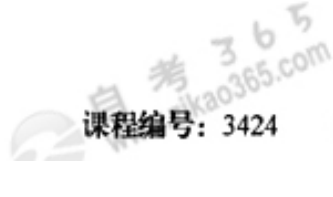
得分	评卷人	复查人

五、综合题：(第 35 题 10 分, 第 36 题 20 分, 本大题共 30 分)

35. (10 分) 程序解释

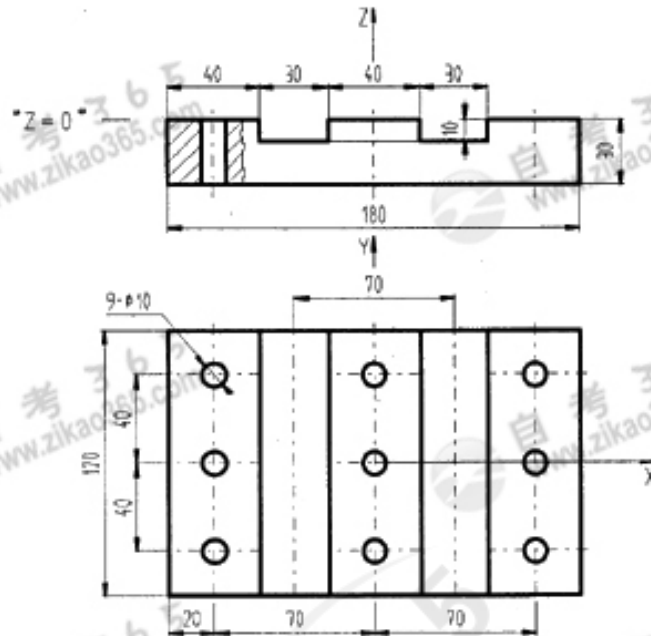
某零件的数控车削加工程序如下, 对其所表达的工艺内容逐程序段进行解释, 并依程序画出零件形状尺寸、工件坐标系和对刀点。

```
N01 G50 X150.0 Z20.0 ;  
N02 G97 G00 X100.0 Z5.0 M03 S800 ;  
N03 G73 U6.0 W6.0 R3 ;  
N04 G73 P05 Q11 U0.5 W0.1 F0.2 S500 ;  
N05 G00 X40.0 ;  
N06 G01 Z-15.0 F0.1 S800 ;  
N07 X60.0 W-20.0 ;  
N08 W-20.0 ;  
N09 G02 X70.0 W-5.0 R5.0 ;  
N10 G01 W-25.0 ;  
N11 X80.0 ;  
N12 G70 P05 Q11 ;  
N13 G00 X150.0 Z20.0 M05 ;  
N14 M30 ;
```



36. (20分) 编程题

题 36 图所示零件要在配备有 FANUC-0M 系统的 JCS-018 立式加工中心上完成精铣两条槽及钻 9 个小孔的加工，要求采用自动换刀，T01 号铣槽时要使刀具半径补偿功能，T02 号刀完成 9 个小孔加工时要使用 K 指令孔加工重复次数，以简化程序。



题 36 图

自考365
www.zikao365.com

自考365
www.zikao365.com

自考365
www.zikao365.com

自考365
www.zikao365.com

自考365
www.zikao365.com

自考365
www.zikao365.com

自考365
www.zikao365.com

自考365
www.zikao365.com

自考365
www.zikao365.com

自考365
www.zikao365.com

自考365
www.zikao365.com

自考365
www.zikao365.com

自考365
www.zikao365.com

自考365
www.zikao365.com

课程编号: 3424 **数控加工编程与操作** 第 8 页 (共 8 页)