

中国十大品牌教育集团 中国十佳网络教育机构



- 自考名师全程视频授课，图像、声音、文字同步传输，享受身临其境的教学效果；
- 权威专家在线答疑，提交到答疑板的问题在 24 小时内即可得到满意答复；
- 课件自报名之日起可反复观看，不限时间、地点、次数，直到当期考试结束后一周关闭；
- 付费学员赠送 1G 超大容量电子信箱；及时、全面、权威的自考资讯全天 24 小时更新；
- 一次性付费满 300 元，即可享受九折优惠；累计实际交费金额 500 元或支付 80 元会员费，可成为银卡会员，购课享受八折优惠；累计实际交费金额 1000 元或支付 200 元会员费，可成为金卡会员，购课享受七折优惠（以上须在同一学员代码下）；

英语/高等数学预备班：英语从英文字母发音、国际音标、基本语法、常用词汇、阅读、写作等角度开展教学；数学针对有高中入学水平的数学基础的同学开设。通过知识点精讲、经典例题详解、在线模拟测验，有针对性而快速的提高考生数学水平。[立即报名！](#)

基础学习班：依据全新考试教材和大纲，由辅导老师对教材及考试中所涉及的知识进行全面、系统讲解，使考生从整体上把握该学科的体系，准确把握考试的重点、难点、考点所在，为顺利通过考试做好知识上、技巧上的准备。[立即报名！](#)

真题串讲班：教育部考试中心已经启动了自考的国家题库建设，熟练掌握自考历年真题成为顺利通过考试的保障之一。自考 365 网校与权威自考辅导专家合作，推出真题串讲班网上辅导课程。通过对课程的整体情况分析及近 3 次考试的真题讲解，全面梳理考试中经常出现的知识点，并对重点难点问题配合典型例题扩展讲解。串讲班课程在考前一个月左右开通。[立即报名！](#)

习题班：自考 365 网校与北大燕园合作推出，每门课程均涵盖该课程全部考点、难点，在线测试系统按照考试难度要求自动组卷、全程在线测试、提交后自动判定成绩。我们相信经过反复练习定能使您迅速提升应试能力，使您考试梦想成真！[立即报名！](#)

自考实验班：针对高难科目开设，签协议，不及格返还学费。全国限量招生，报名咨询 010-82335555 [立即报名！](#)

自考精品班：全力打造专属于学员个人的辅导计划，学员自入学当天便开始享受专属于自己的个性化辅导课程，专职教学辅导老师及班主任全程跟踪学员的学习情况，随时调整辅导方案，以保证学习计划的有效进行。帮助学员克服可能出现的学习上的怠倦、不良情绪的影响等情况。坚定考试必胜信念，并以最适合自己的方式，在短时间内掌握考试内容，全面提升学员的考试通过率。我们承诺，当期考试不通过，下期学费减半！[立即报名！](#)

浙江省 2009 年 7 月高等教育自学考试 伴奏试题

课程代码：00731

第一部分 理论题(共 65 分)

一、名称解释(本大题共 5 小题，每小题 4 分，共 20 分)

1. 下属和弦
2. 变格终止
3. 密集排列法
4. 辅助音
5. 倚音

二、填空题(本大题共 10 小题，每小题 1 分，共 10 分)

请在每小题的空格中填上正确答案。错填、不填均无分。

1. 和弦的连接用四个声部，即通常所称的_____。

- 2.在和声排列中,和弦的上方三个声部之间按照最近的距离排列,低音部与第三声部之间的距离不限,这种排列法称为_____。
- 3.在和声排列中,和弦的上方三个声部之间顺序空缺一个和弦音的排列,这种排列法称为_____。
- 4.在记谱时,可以将音符作相对集中的符干划定,方便在钢琴演奏时的视谱。这种记谱我们称之为_____。
- 5.在终止式完毕后,在 I 之上补充 IV 并再进行到 I 结束,常有一种令人回味的效果,这种和声进行称为_____。
- 6.在古典和声中,作曲家为了在调式中强调主功能和属功能,常常有意在整段或某段音乐中,在不同的和弦配置的背景上,持续同一个低音。这种持续音可以分为_____与_____。
- 7.三和弦的五音在低音部,我们称之为_____,由于其音程结构中,低音与上方的根音,三音分别相距四度和六度,而称为_____。
- 8.在调性和声中,四六和弦一般是重复五音的,因而在键盘弹奏时,为演奏的方便,上方三声部仍可像原位和弦一样处理,仅仅把低音改为_____即行。
- 9.发生在强拍上的四六和弦,必须马上解决到与自己的低音一致的原位和弦,这种和弦称为_____。
- 10.重属七和弦的标记是_____。

三、简答题(本大题共 5 小题,每小题 5 分,共 25 分)

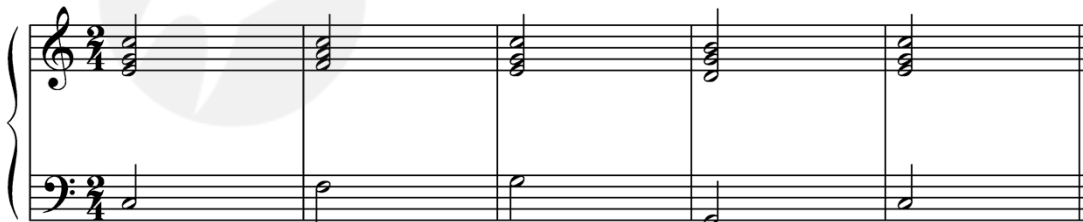
- 1.和声思维的基本依据是什么?
- 2.键盘和声记谱法该怎么写?为什么?
- 3.为旋律配和弦有什么要领?
- 4.低音持续音分几类,它们各有什么特点?
- 5.四六和弦的使用有哪几种形式?

四、论述题(本大题 10 分)

论述音乐风格与伴奏音型的关系。

第二部分 写作题(共 35 分)

五、根据以下和声进行,按要求写作伴奏音型(本大题共 2 小题,每小题 10 分,共 20 分)



- 1.进行曲风格的音型

