

中国十大品牌教育集团 中国十佳网络教育机构



- 自考名师全程视频授课，图像、声音、文字同步传输，享受身临其境的教学效果；
- 权威专家在线答疑，提交到答疑板的问题在 24 小时内即可得到满意答复；
- 课件自报名之日起可反复观看，不限时间、地点、次数，直到当期考试结束后一周关闭
- 付费学员赠送 1G 超大容量电子信箱；及时、全面、权威的自考资讯全天 24 小时更新；
- 一次性付费满 300 元，即可享受九折优惠；累计实际交费金额 500 元或支付 80 元会员费，可成为银卡会员，购课享受八折优惠；累计实际交费金额 1000 元或支付 200 元会员费，可成为金卡会员，购课享受七折优惠（以上须在同一学员代码下）；

英语/高等数学预备班：英语从英文字母发音、国际音标、基本语法、常用词汇、阅读、写作等角度开展教学；数学针对有高中入学水平的数学基础的同学开设。通过知识点精讲、经典例题详解、在线模拟测验，有针对性而快速的提高考生数学水平。[立即报名！](#)

基础学习班 依据全新考试教材和大纲，由辅导老师对教材及考试中所涉及的知识进行全面、系统讲解，使考生从整体上把握该学科的体系，准确把握考试的重点、难点、考点所在，为顺利通过考试做好知识上、技巧上的准备。[立即报名！](#)

真题串讲班 教育部考试中心已经启动了自考的国家题库建设，熟练掌握自考历年真题成为顺利通过考试的保障之一。自考 365 网校与权威自考辅导专家合作，推出真题串讲班网上辅导课程。通过对课程的整体情况分析及近 3 次考试的真题讲解，全面梳理考试中经常出现的知识点，并对重点难点问题配合典型例题扩展讲解。串讲班课程在考前一个月左右开通。[立即报名！](#)

习题班 自考 365 网校与北大燕园合作推出，每门课程均涵盖该课程全部考点、难点，在线测试系统按照考试难度要求自动组卷、全程在线测试、提交后自动判定成绩。我们相信经过反复练习定能使您迅速提升应试能力，使您考试梦想成真！[立即报名！](#)

自考实验班：针对高难科目开设，签协议，不及格返还学费。全国限量招生，报名咨询 010-82335555 [立即报名！](#)

自考精品班 全力打造专属于学员个人的辅导计划，学员自入学当天便开始享受专属于自己的个性化辅导课程，专职教学辅导老师及班主任全程跟踪学员的学习情况，随时调整辅导方案，以保证学习计划的有效进行。帮助学员克服可能出现的学习上的怠倦、不良情绪的影响等情况。坚定考试必胜信念，并以最适合自己的方式，在短时间内掌握考试内容，全面提升学员的考试通过率。我们承诺，当期考试不通过，下期学费减半！[立即报名！](#)

全国 2009 年 10 月高等教育自学考试

劳动经济学试题

课程代码：03323

一、单项选择题（本大题共 20 小题，每小题 1 分，共 20 分）

在每小题列出的四个备选项中只有一个是**最符合**题目要求的，请将其代码填写在题后的括号内。错选、多选或未选均无分。

- 1.规范研究方法要说明的是（ ）
A.研究对象或现象“是什么”的问题
B.如何认识研究对象或现象的客观事实
C.研究对象或现象“应该是什么”的问题
D.揭示研究对象或现象内在构成要素及其之间的普遍联系
- 2.在市场经济中，劳动力供给的决策主体是（ ）
A.劳动者家庭或个人
B.政府或公共部门

- C.行业工会 D.企业或雇主
- 3.下列对无差异曲线的特征表述正确的是 ()
- A.离原点越远的无差异曲线所表示的效用越低
B.同一平面上任意两条无差异曲线不会相交
C.无差异曲线斜率为正值、凸向原点
D.即使主体偏好不同,无差异曲线的形状也不会有区别
- 4.等成本线的斜率取决于 ()
- A.劳动投入的数量 B.资本投入的数量
C.科技投入的数量 D.劳动与资本要素的价格
- 5.如果工资率不论如何变化,劳动力需求量始终为固定不变,则劳动力需求 ()
- A.缺乏弹性 B.无弹性
C.为单位弹性 D.富有弹性
- 6.下列哪种情况劳动力资源能实现最优分配? ()
- A.当劳动力市场实现均衡的时候
B.当劳动力市场偏离均衡的时候
C.当生产效率高的行业向生产效率低的行业转移劳动力时
D.当不同行业出现不同的工资率时
- 7.根据人力资本预期投资净现值计算公式,下列因素中影响净现值的是 ()
- A.投资的方式 B.投资的期限
C.投资的客体 D.投资的主体
- 8.在下列企业提供的培训中,属于一般培训的是 ()
- A.生产知识培训 B.产品知识培训
C.专业技能培训 D.普通话培训
- 9.内部劳动力市场上劳动力流动的前提条件是 ()
- A.企业对雇员有所有权 B.企业对雇员有支配权
C.雇员对企业有所有权 D.雇员对企业有支配权
- 10.下列属于雇佣成本中的机会成本的是 ()
- A.招用员工的广告费 B.求职人员的考核费用
C.参与企业雇佣行为人员的工资 D.员工的考评费用
- 11.在完全竞争的市场条件下,决定工资的基础是 ()
- A.劳动价值 B.劳动力价值
C.劳动力需求弹性 D.劳动力供给弹性
- 12.在劳动力市场中,卖方垄断的存在将导致 ()
- A.工资率提高,就业量增加 B.工资率降低,就业量减少
C.工资率提高,就业量减少 D.工资率降低,就业量增加
- 13.由职业和收入的稳定性引起的工资差别是 ()
- A.人力资本投资的补偿性工资差别
B.效用均等化的补偿性工资差别
C.竞争性工资差别
D.垄断性工资差别
- 14.垄断企业的劳动力需求曲线的斜率 ()
- A.大于 1 B.等于 1
C.等于零 D.为负值

- 15.最为传统的工资形式是（ ）
- A.计件工资 B.计时工资
C.效益工资 D.货币工资
- 16.摩擦性失业的基本特征是（ ）
- A.失业劳动力与就业岗位在数量上是平衡的
B.失业劳动力与就业岗位在年龄要求上是平衡的
C.失业劳动力的数量小于就业岗位的数量
D.失业劳动力的数量大于就业岗位的数量
- 17.公共部门工资水平实行的原则是（ ）
- A.比较工资 B.效益工资
C.福利工资 D.效率工资
- 18.下列属于劳动关系范畴的是（ ）
- A.用人单位与劳动者之间的关系
B.农户在市场上出售自己的产品与消费者之间的关系
C.作家与出版社因图书出版而产生的关系
D.信息咨询公司的咨询员与各类客户之间的关系
- 19.根据国务院 1995 年通过的《关于修改<关于职工工作时间的规定>的决定》，我国职工每周工作的制度时间是（ ）
- A.35 小时 B.38 小时
C.40 小时 D.48 小时
- 20.总供给是指一国在一定时期内生产的最终产品与服务的价值总和，所以总供给等于（ ）
- A.一国在一定时期内的消费总额 B.一国在一定时期内的储蓄总额
C.一国在一定时期内消费减去储蓄的余额 D.一国在一定时期内消费加上储蓄的总和

二、多项选择题（本大题共 5 小题，每小题 2 分，共 10 分）

在每小题列出的五个备选项中至少有两个是符合题目要求的，请将其代码填写在题后的括号内。错选、多选、少选或未选均无分。

- 21.一般来说，影响劳动力参与率的因素有（ ）
- A.教育年限 B.教育成本
C.人口总量 D.保险与保障制度的完善程度
E.经济周期波动
- 22.人力资本投资的方式主要有（ ）
- A.普通教育 B.职业技术培训
C.健康保健 D.劳动力流动
E.增加设备
- 23.在下列劳动报酬的支付方式中，属于福利的有（ ）
- A.带薪休假 B.免费工作餐
C.失业保险 D.免费或优惠服务
E.加班补贴
- 24.现代市场经济条件下，劳动关系的特征主要有（ ）
- A.劳动是劳动关系的基础，也是劳动关系的实质与内容
B.劳动关系具有人身关系属性和财产关系属性相兼有的特点
C.劳动关系具有平等性
D.劳动关系具有隶属性

E.劳动关系的当事人由其在生产过程中的地位所决定而具有特定性

25.按照直接造成通货膨胀的原因，将通货膨胀分为（ ）

- A.需求拉上型通货膨胀
- B.成本推进型通货膨胀
- C.结构性通货膨胀
- D.预期型通货膨胀
- E.惯性通货膨胀

三、名词解释题（本大题共 4 小题，每小题 3 分，共 12 分）

- 26.劳动的机会成本
- 27.内部劳动力市场
- 28.补偿性工资差别
- 29.结构性通货膨胀

四、简答题（本大题共 4 小题，每小题 5 分，共 20 分）

- 30. 简述资本存量的增加对劳动力需求的影响。
- 31. 简要回答企业特殊培训的成本补偿途径。
- 32. 简要说明企业雇佣调整的具体形式及特点。
- 33. 简述劳动力市场卖方垄断对工资和就业的影响。

五、计算题（本大题共 2 小题，每小题 5 分，共 10 分）

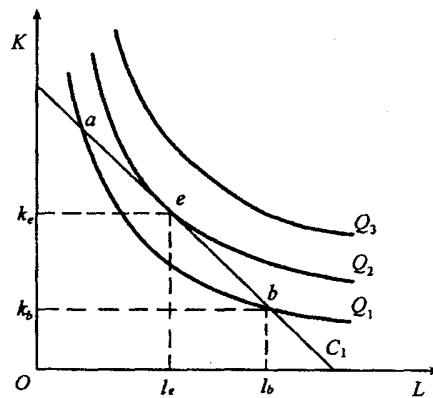
- 34.在某一劳动力市场，当工资率为 10 元/小时，劳动力供给为 10 万人；当工资率为 12 元/小时，劳动力供给为 11 万人。根据上述资料，计算劳动力供给弹性。
- 35.某地区不同教育程度的失业者、失业周期的相关资料如题 35 表，求该地区平均失业持续期。

受教育程度	失业人口（万人）	平均失业周期（周）
小学及以下	3	50
小学至初中	9	40
初中至高中	6	60
高中以上	2	80

题 35 表

六、论述题（本大题共 2 小题，每小题 9 分，共 18 分）

- 36. 试论述公共部门就业决策的特点及就业增加的原因。
- 37.如题 37 图，给定企业长期总成本为 C_1 ， Q_1 、 Q_2 、 Q_3 为企业三种可能的等产量线，且 $Q_1 < Q_2 < Q_3$ ，根据图示分析：决定企业长期劳动力需求应遵循的原则。



题 37 图

七、案例分析题（本大题 10 分）

38. 根据下面提供的员工福利方面的资料，回答资料后面的问题。

《经济学家》杂志曾发布一项调查报告，通过对北美、欧洲和亚洲的 227 位资深经理人的调查，结论是增加员工福利投入的回报率达 600%。同时，生产率持续提高，员工福利形式越多，福利支出占薪酬总额百分比也一直持续上升。其中，美国企业为员工提供的福利占直接薪酬之比大约是 30%~40%。近 50 年来，不仅传统的企业福利形式，如举办集体福利设施、发放各种补贴和实物以及服务快速增加，而且包括咨询服务、家庭援助、困难慰问、法律援助等一些新福利项目也在员工福利方面扮演越来越重要的角色。企业员工福利增加与企业发展形成了良性循环发展。

问题：

- (1) 企业员工福利支出在近年来有什么发展趋势？员工福利形式有什么样的新变化？
- (2) 简述企业员工福利实物支付方式普遍存在的原因。