

- C. 营业税、城乡维护建设税和教育费附加
D. 营业税、城乡维护建设税和固定资产投资方向调节税
4. 概算定额与预算定额的主要不同之处在于()
A. 贯彻的水平原则不同
B. 表达的主要内容不同
C. 表达的方式不同
D. 项目划分和综合扩大程度不同
5. _____是施工企业(建筑安装企业)组织生产和加强管理在企业内部使用的一种定额。()
A. 劳动定额
B. 材料定额
C. 预算定额
D. 施工定额
6. 某分部分项工程的清单编码为 020301001×××, 则该分部分项工程所属工程类别是()
A. 建筑工程
B. 安装工程
C. 装饰装修工程
D. 市政工程
7. 工程量清单的编制者应该是()
A. 投标人
B. 招标人
C. 工程师
D. 项目经理
8. 地下室、半地下室等入口的建筑面积, 应()
A. 不予计算
B. 按其上口外墙中心线水平面积计算
C. 按高度超过 2.2m 时计算
D. 按其上口外墙外围水平面积计算
9. 某长方形活动室净长 45m, 净宽 15m, 室内净高 10.5m, 试计算其满堂脚手架增加层的层数为_____。(满堂脚手架增加层数按四舍五入取整)()
A. 4 层
B. 4.4 层
C. 3 层
D. 1 层
10. 下面是工程计价的特点是()
A. 单件
B. 局部性
C. 统一性
D. 科学性
11. 下面属于建设工程招投标的基本原则是()
A. 保密原则
B. 公正原则
C. 机动原则
D. 平衡原则
12. 某建设项目, 建设期 2 年, 第一年计划投资 1000 万元, 第二年计划投资 500 万元, 年均投资价格上涨率为 5%, 则建设期间涨价预备费应为_____万元。()
A. 62.5
B. 75.0
C. 100.0
D. 101.25
13. 如果施工中有较大部分采用新技术和新工艺, 当业主和承包商在这方面过去都没有经验, 且在国家颁布的标准、规模、定额又没有可作为依据的标准时, 为了避免投标人盲目地提高承包价款, 或由于对施工难度估计不足而导

E. 综合费用审查法

三、填空题(本大题共 4 小题, 每空 1 分, 共 10 分)

请在每小题的空格中填上正确答案。错填、不填均无分。

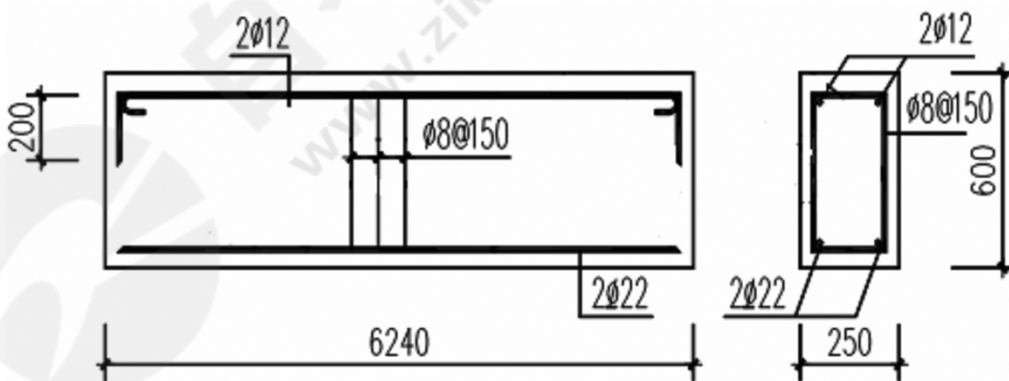
21. _____是在项目建议书和可行性研究阶段编制的; 概算是在初步设计(或技术设计)阶段编制的; _____是在施工图设计阶段中编制的; 招标投标价格是在工程招标投标阶段编制的; _____是施工企业在工程实施阶段编制的; _____是承包商在工程实施过程中编制的; 工程竣工决算是在工程竣工验收交付使用阶段编制的。
22. 建筑工程安装费用由_____、_____、利润和_____组成。
23. 施工图预算编制的主要方法有_____ (包括单价法及实物法)和_____。
24. 工程造价控制贯穿于项目建设全过程, 但是必须突出重点。工程造价控制的关键在于投资决策和_____阶段。

四、简答题(本大题共 4 小题, 共 20 分)

25. 简述投资的概念。按投资主体不同可分别为哪几种类型? (5 分)
26. 工程量清单的作用和要求是什么? (6 分)
27. 竣工决算的概念。(5 分)
28. 简述工程造价控制的概念。(4 分)

五、计算题(本大题共 3 小题, 共 30 分)

29. 下图所示为 C20 现捣钢筋砼矩形梁, 试计算构件混凝土浇捣工程量、钢筋施工图用量。(计算结果保留两位小数
 $\varnothing 12$: 0.888kg/m, $\varnothing 22$: 2.98kg/m, $\varnothing 8$: 0.395kg/m, 箍筋根数计算不按四舍五入, 例: $n=17.1$ 根, 取 18 根)
(13 分)



题 29 图

30. 某项目的静态投资为 3750 万元, 按本项目进度计划, 项目建设期为 2 年, 2 年的投资分年使用比例为第一年 40%, 第二年 60%, 建设期内年平均价格变动率预测为 6%, 试估计该项目建设期的涨价预备费。(10 分)
31. 某教学办公楼原合同报价如下:

现场成本(直接工程费+工地管理费):	400 万元
公司管理费(现场成本×8%):	32 万元
利润和税金(现场成本+公司管理费)×9%:	38.88 万元
合同总价:	470.88 万元

在实际工程中,由于完全非承包商原因造成现场实际成本增加 50 万元,利息支付实际多出 1 万元,试用总费用法计算索赔费用?(7 分)



自考365
www.zikao365.com