

- 上市公司 实力雄厚 品牌保证
- 权威师资阵容 强大教学团队
- 历次学员极高考通过率 辅导效果有保证
- 辅导紧跟命题 考点一网打尽
- 辅导名师亲自编写习题与模拟试题 直击考试精髓
- 专家 24 小时在线答疑 疑难问题迎刃而解
- 资讯、辅导、资料、答疑 全程一站式服务
- 随报随学 反复听课 足不出户尽享优质服务

开设班次：（请点击相应班次查看班次介绍）

基础班	串讲班	精品班	套餐班	实验班	习题班	高等数学预备班	英语零起点班
---------------------	---------------------	---------------------	---------------------	---------------------	---------------------	-------------------------	------------------------

网校推荐课程：

思想道德修养与法律基础	马克思主义基本原理概论	大学语文	中国近现代史纲要
经济法概论（财经类）	英语（一）	英语（二）	线性代数（经管类）
高等数学（工专）	高等数学（一）	线性代数	政治经济学（财经类）
概率论与数理统计（经管类）	计算机应用基础	毛泽东思想、邓小平理论和“三个代表”重要思想概论	

[更多辅导专业及课程>>](#)[课程试听>>](#)[我要报名>>](#)

浙江省 2010 年 10 月高等教育自学考试 美术技法理论试题 课程代码：00742

一、单项选择题(本大题共 10 小题，每小题 2 分，共 20 分)

在每小题列出的四个备选项中只有一个是符合题目要求的，请将其代码填写在题后的括号内。错选、多选或未选均无分。

1. 将透视图转画到纸面上的过程称为()
A. 透视 B. 临摹
C. 复制 D. 写生
2. 透视体现了“自然空间”、_____、“画面空间”三个层面空间形态的演绎过程。()
A. 视觉空间 B. 心理空间
C. 主观空间 D. 相对空间
3. 宋代画家_____在《林泉高致集》中分析了山水画由于视点位置的变化而产生的高远、平远和深远三种构图特点。()
A. 张彦远 B. 吴道子
C. 郭熙 D. 宗炳
4. 在透视作图系统中_____到心点的距离与天点到心点的距离相等，都在距离圈上。()
A. 距点 B. 视点

- C.1/2 距点
D.1/3 距点
- 5.视点抬高时, 视平线位置在景物的()
A.固定不变
B.上部
C.中间
D.下部
- 6.如果立方体不透明, 在平行透视情况下, 它有____个面与观察者平行。()
A.1
B.2
C.3
D.0
- 7.骨骼肌由肌腹、____和肌腱三部分构成。()
A.肌体
B.肌膜
C.肌纤维
D.肌细胞
- 8.头部唯一可以活动的骨骼是()
A.额骨
B.下颌骨
C.颧骨
D.枕骨
- 9.从比例上看, 下肢共 4 个头长, 其中大腿____个头长。()
A.2
B.1
C.2/3
D.3/4
- 10.胸椎一共由____块椎骨组成。()
A.12
B.15
C.13
D.24

二、填空题(本大题共 5 小题, 每空 2 分, 共 10 分)

请在每小题的空格中填上正确答案。错填、不填均无分。

- 11.画面上正对着视点的点叫做_____。
- 12.人眼的视觉感应, 大体可分为能觉范围、能辨范围和_____。
- 13.平行透视立方体的边棱分为三种状态: 水平边、垂直边和_____。
- 14.人体骨骼数量较多, 一共有_____块。
- 15.肱骨上端的一个圆形是_____, 它与肩胛骨关节盂相连接, 构成肩关节。

三、名词解释(本大题共 2 小题, 每小题 10 分, 共 20 分)

- 16.平行透视(以立方体为例)
- 17.脊柱

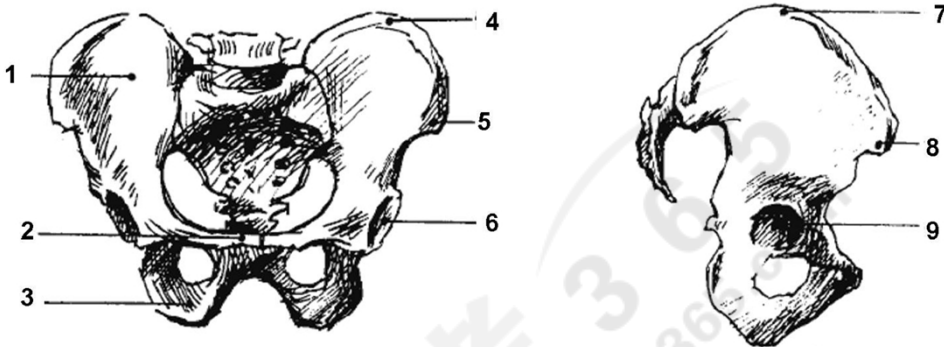
四、作图、识图题(本大题共 2 小题, 第 18 小题 32 分, 第 19 小题 18 分, 共 50 分)

- 18.已知视平线、心点、距点和平行透视长方体的正面, 请画出该长方体的顶面和侧面(长方体的侧面底边边长等于高的一半)。

距点 ⊕ ············ ⊕ 心点



19.请按序号填写相应的骨骼部位名称（每空 2 分）



- | | | |
|---------|---------|---------|
| ①() | ②() | ③() |
| ④() | ⑤() | ⑥() |
| ⑦() | ⑧() | ⑨() |