



- A. 唯一的消失点是心点  
B. 立方体侧面的边线向左右余点消失  
C. 立方体最少能看到一个面  
D. 立方体只有一个面与画面平行
6. 从形态的角度出发，人体骨骼可大体分为长骨、短骨、扁骨和( )  
A. 方骨  
B. 弯骨  
C. 不规则形骨  
D. 弧面骨
7. 肩关节是由上臂的肱骨头和\_\_\_\_\_的关节盂所组成。( )  
A. 肩胛骨  
B. 颈椎  
C. 胸骨柄  
D. 锁骨
8. 下肢小腿部分的骨骼，主要是胫骨和( )  
A. 趾骨  
B. 腓骨  
C. 距骨  
D. 楔骨
9. 人体骨骼肌由肌腹、肌腱或\_\_\_\_\_组成。( )  
A. 肌纤维  
B. 肌膜  
C. 肌原纤维  
D. 肌体
10. 从比例关系看，下肢大腿部大约几个头长( )  
A. 2 个  
B. 2.5 个  
C. 3 个  
D. 1.5 个

## 二、填空题(本大题共 5 小题，每空 2 分，共 20 分)

请在每小题的空格中填上正确答案。错填、不填均无分。

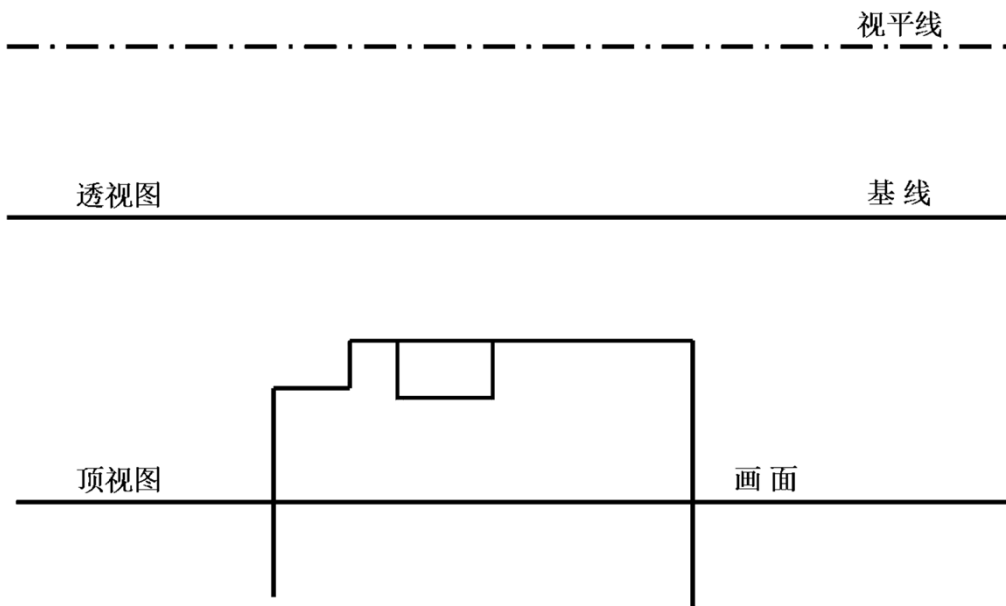
1. 学习透视学，就是要解决好物体\_\_\_\_\_与画面空间层次推移的问题。
2. 视点对面基面的垂直落点是\_\_\_\_\_，画面与基面的交线叫\_\_\_\_\_。
3. 人体骨骼共有\_\_\_\_\_块，各骨端由软骨、韧带或\_\_\_\_\_连接起来。
4. 人面部表情肌的颧肌起自\_\_\_\_\_，止于\_\_\_\_\_，能牵拉口角向\_\_\_\_\_。
5. 脊柱是由\_\_\_\_\_块颈椎，\_\_\_\_\_块胸椎，5 块腰椎、骶骨和尾骨组成的。

## 三、名词解释(本大题共 2 小题，每小题 10 分，共 20 分)

1. 水平距点
2. 平行透视 (立方体)

## 四、作图、识图题(本大题共 2 小题，每小题 20 分，共 40 分)

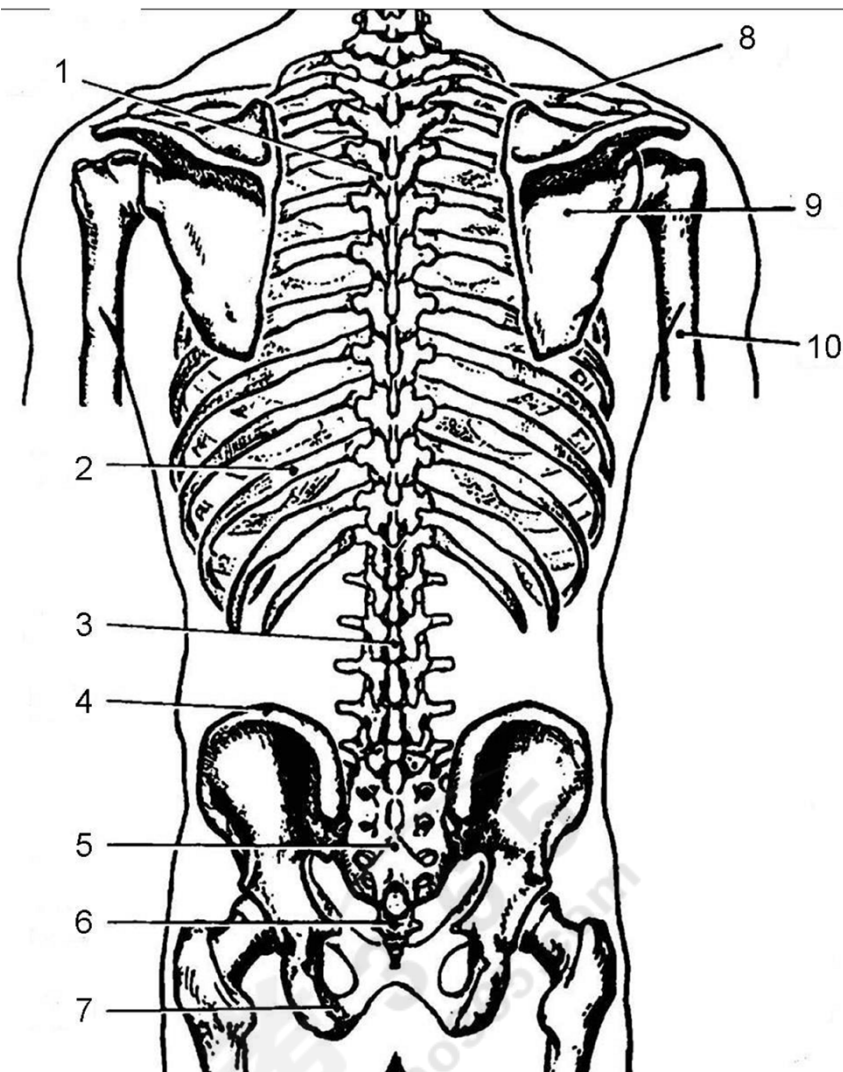
1. 根据已给的条件 (顶视图) 绘制透视效果图一幅 (应保留作图辅助虚线)



⊕ 视点

2. 请按序号填写相应的骨骼名称





- ①( ) ②( ) ③( )  
④( ) ⑤( ) ⑥( )  
⑦( ) ⑧( ) ⑨( )  
⑩( )