

- ☑ 上市公司 实力雄厚 品牌保证
- ☑ 权威师资阵容 强大教学团队
- ☑ 历次学员极高考通过率高 辅导效果有保证
- ☑ 辅导紧跟命题 考点一网打尽
- ☑ 辅导名师亲自编写习题与模拟试题 直击考试精髓
- ☑ 专家 24 小时在线答疑 疑难问题迎刃而解
- ☑ 资讯、辅导、资料、答疑 全程一站式服务
- ☑ 随报随学 反复听课 足不出户尽享优质服务

开设班次：(请点击相应班次查看班次介绍)

基础班	串讲班	精品班	套餐班	实验班	习题班	高等数学预备班	英语零起点班
-----	-----	-----	-----	-----	-----	---------	--------

网校推荐课程：

思想道德修养与法律基础	马克思主义基本原理概论	大学语文	中国近现代史纲要
经济法概论(财经类)	英语(一)	英语(二)	线性代数(经管类)
高等数学(工专)	高等数学(一)	线性代数	政治经济学(财经类)
概率论与数理统计(经管类)	计算机应用基础	毛泽东思想、邓小平理论和“三个代表”重要思想概论	

[更多辅导专业及课程>>](#)

[课程试听>>](#)

[我要报名>>](#)

## 全国 2011 年 4 月高等教育自学考试 建筑工程概论试题 课程代码：00174

### 一、单项选择题(本大题共 50 小题，每小题 1 分，共 50 分)

在每小题列出的四个备选项中只有一个是符合题目要求的，请将其代码填写在题后的括号内。错选、多选或未选均无分。

- “国标”规定，必要时图纸可以加长的边应为( )  
A.短边 B.长边  
C.上边 D.下边
- 详图符号应以粗实线绘制，圆的直径应为( )  
A.10mm B.12mm  
C.14mm D.24mm
- 建筑构配件详图中构配件的外轮廓线应选择的线型是( )  
A.中实线 B.粗实线  
C.细点划线 D.中点划线
- “国标”规定，根据图样的用途与被绘对象的复杂程度，建筑总平面图常用的比例是( )  
A.1:200 B.1:300  
C.1:400 D.1:500

- 5.断面的剖切符号应只用剖切位置线表示,其剖视方向由( )
- A.剖视方向线确定  
B.索引符号所在位置确定  
C.编号所在的一侧确定  
D.剖切线的位置确定
- 6.指北针宜用细实线绘制,圆的直径宜为( )
- A.10mm  
B.12mm  
C.14mm  
D.24mm
- 7.需测堆积密度的材料是( )
- A.板状材料  
B.散粒材料  
C.块状材料  
D.管状材料
- 8.比强度值高的材料属于( )
- A.高强度材料  
B.抗压性能好的材料  
C.轻质高强材料  
D.刚度大的材料
- 9.中空玻璃属于( )
- A.普通玻璃  
B.特种玻璃  
C.有机玻璃  
D.玻璃空心砖
- 10.蒸压灰砂砖不能用于( )
- A.急冷急热的部位  
B.防潮层以上  
C.一般基础  
D.墙体结构
- 11.普通硅酸盐水泥的代号为( )
- A.P.S  
B.P.F  
C.P.O  
D.P.P
- 12.下列属于按组成材料分类的抹灰砂浆是( )
- A.水泥砂浆  
B.砌筑砂浆  
C.装饰砂浆  
D.防水砂浆
- 13.混凝土和易性中的粘聚性指的是拌合物( )
- A.组成材料之间的粘聚性能  
B.填充模板的性能  
C.保持水分的性能  
D.产生流动的性能
- 14.普通钢、优质钢、高级优质钢划分的依据是钢材的( )
- A.用途  
B.质量  
C.脱氧程度  
D.冶炼方法
- 15.木材的纤维饱和点是木材细胞壁内充满水时的含水率,这种水是( )
- A.自由水  
B.吸附水  
C.游离水  
D.结合水

- 16.石油沥青的塑性指标是( )
- A.延度  
B.软化点  
C.针入度  
D.蒸发后针入度比
- 17.民用建筑按层数分类,属于多层的是( )
- A.2~3层  
B.4~6层  
C.6~8层  
D.7~9层
- 18.火车站、体育馆、剧场等建筑一般以公共活动的大厅为主,穿插依附布置辅助房间,其平面组合设计应选择( )
- A.套间组合  
B.大厅式组合  
C.单元式组合  
D.走道式组合
- 19.动力建筑、贮藏建筑、运输建筑等属于( )
- A.民用建筑  
B.工业建筑  
C.农业建筑  
D.军用建筑
- 20.一般厨房、厕所门洞口宽度为( )
- A.600mm  
B.700mm  
C.800mm  
D.900mm
- 21.下列属于平开门的是( )
- A.木弹簧门  
B.双扇推拉门  
C.钢木平开门  
D.木折叠门
- 22.通常人们把建筑的基本构成要素概括为功能、技术和( )
- A.材料  
B.结构  
C.形象  
D.设计
- 23.框架结构与剪力墙结构相比( )
- A.竖向承重能力好  
B.竖向承重能力差  
C.横向刚度好  
D.横向刚度差
- 24.厂房的跨度在 18m 以上时,符合模数要求的一组跨度是( )
- A.18m、20m、22m  
B.18m、21m、24m  
C.18m、22m、26m  
D.18m、24m、30m
- 25.工业建筑的建筑占地面积是指( )
- A.建筑物占地面积  
B.构筑物占地面积  
C.露天堆场面积  
D.建筑物占地面积、构筑物占地面积以及露天堆场面积之和
- 26.对于住宅建筑,确定建筑间距的主要因素一般是( )

- A.通风要求  
C.施工条件要求
- 27.下列属建筑构造设计原则的是( )  
A.施工方便  
C.技术先进
- 28.下列各基础形式中属于按构造形式分类的是( )  
A.砖石基础  
C.毛石基础
- 29.下列诸缝中属于建筑变形缝的是( )  
A.擦缝  
C.砖缝
- 30.与构造柱一起构成空间骨架,从水平向加强墙体连接的构件是( )  
A.圈梁  
C.连梁
- 31.梁板式楼板主梁的经济跨度一般为( )  
A.3~5m  
C.5~8m
- 32.下列楼梯中按用途划分的是( )  
A.室内楼梯  
C.室外消防梯
- 33.楼梯平台宽度供单人通过时应不小于( )  
A.650mm  
C.850mm
- 34.要使雨水容易排除,坡屋顶的坡度一般大于( )  
A.10%  
C.20%
- 35.下列属于平屋面无组织排水的是( )  
A.槽沟外排水  
C.由屋檐自由落到室外地面
- 36.下列属于轻骨架隔墙的是( )  
A.钢丝网抹灰隔墙  
C.板材隔墙
- B.防火、防震要求  
D.日照间距要求
- B.方便识图  
D.满足需要
- B.箱型基础  
D.混凝土基础
- B.防震缝  
D.施工缝
- B.框架梁  
D.过梁
- B.4~6m  
D.7~9m
- B.双跑梯  
D.剪刀梯
- B.750mm  
D.950mm
- B.15%  
D.25%
- B.女儿墙外排水  
D.内排水
- B.装饰板隔墙  
D.砌块隔墙

- A.施工费用低,需投入的劳动力和消耗的时间较少  
B.施工费用低,但需投入的劳动力和消耗的时间较多  
C.施工费用高,但需投入的劳动力和消耗的时间较少  
D.施工费用高,需投入的劳动力和消耗的时间较多
- 38.开挖停机面以上 I~IV 级土应选用( )  
A.正铲挖土机 B.反铲挖土机  
C.拉铲挖土机 D.抓铲挖土机
- 39.井点降水法中布设流水管(井)及相关设备的工作应( )  
A.在基坑开挖之前完成 B.与基坑开挖同步进行  
C.在基坑开挖中的合适时间完成 D.在基坑开挖之后完成
- 40.静力压桩施工( )  
A.噪音和振动大,不宜在城市中采用 B.一般采用落锤沉桩  
C.对地基土质无要求 D.适用于软土地基
- 41.用钻孔机在地下水位以上土层中钻孔,然后灌注混凝土或钢筋混凝土成桩的桩是( )  
A.泥浆护壁成孔灌注桩 B.沉管成孔灌注桩  
C.人工挖孔桩 D.螺旋钻孔灌注桩
- 42.钢筋混凝土结构中的受拉钢筋一般选用( )  
A.冷拉 I 级钢筋 B.冷拉 II 级钢筋  
C.冷拉 III 级钢筋 D.冷拉 IV 级钢筋
- 43.自落式搅拌机一般适用于搅拌( )  
A.大流动性混凝土 B.干硬性混凝土  
C.特干硬性混凝土 D.轻骨料混凝土
- 44.混凝土的浇筑( )  
A.必须间歇进行  
B.当无法连续进行时,可间歇进行,间歇时间不限  
C.当无法连续进行时,可间歇进行,间歇时间越长越好  
D.应连续进行
- 45.先张法预应力混凝土施工的主要工艺顺序为( )  
A.施加预应力、混凝土养护、混凝土浇筑、放松预应力筋  
B.混凝土浇筑、混凝土养护、施加预应力、放松预应力筋  
C.施加预应力、混凝土浇筑、混凝土养护、放松预应力筋  
D.施加预应力、放松预应力筋、混凝土养护、混凝土浇筑
- 46.装配式框架结构安装时选择起重机的依据是建筑物的高度、构件重量、吊装工作量以及( )

- A.建筑物的结构形式  
B.建筑物的平面形式  
C.建筑物的门窗类型  
D.建筑物的基础形式
- 47.属分件吊装法施工特点的是( )  
A.起重机开行路线短  
B.起重机每次开行仅吊装一种或两种构件  
C.需经常更换索具  
D.吊装效率低
- 48.可以载荷行驶的起重机是( )  
A.履带式起重机  
B.汽车式起重机  
C.轮胎式起重机  
D.塔式起重机
- 49.饰面板工程包括饰面砖、天然石饰面板、人造石饰面板等的( )  
A.抹灰  
B.镶贴  
C.裱糊  
D.油漆
- 50.防锈漆应涂刷在( )  
A.木材面  
B.金属面  
C.抹灰面  
D.混凝土面

**二、多项选择题(本大题共 10 小题, 每小题 1 分, 共 10 分)**

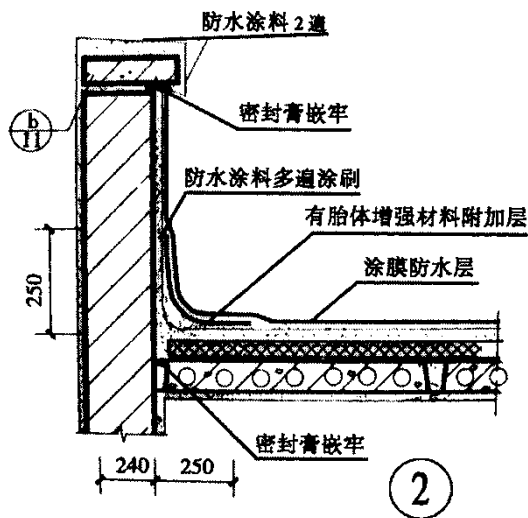
在每小题列出的五个备选项中至少有两个是符合题目要求的, 请将其代码填写在题后的括号内。错选、多选、少选或未选均无分。

- 51.建筑工程施工图主要包括( )  
A.建筑施工图  
B.结构施工图  
C.设备施工图  
D.道路施工图  
E.绿化施工图
- 52.下列需用定位轴线标示出的有( )  
A.隔墙  
B.承重墙  
C.柱  
D.屋架  
E.剪力墙
- 53.建筑材料按化学成分可分为( )  
A.无机材料  
B.胶凝材料  
C.有机材料  
D.复合材料  
E.高分子材料
- 54.下列属于建筑材料物理性质的有( )  
A.耐水性  
B.吸水性

- C.抗冻性  
E.抗渗性
- 55.居住区住宅布置方式有( )
- A.行列式  
C.放射式  
E.自由式
- B.周边式  
D.混合式
- 56.各类建筑的平面组成,从使用性质分析,可分成( )
- A.观赏部分  
C.交通部分  
E.活动部分
- B.使用部分  
D.结构部分
- 57.下列属于镶铺地面的有( )
- A.木地板  
C.马赛克地面  
E.水磨石地面
- B.块砖地面  
D.天然石板地面
- 58.楼梯的组成部分有( )
- A.栏杆与扶手  
C.楼梯段  
E.管道井
- B.排风井  
D.休息平台
- 59.施工中用于降低地下水位的井点有( )
- A.轻型井点  
C.电渗井点  
E.深井井点
- B.管井井点  
D.喷射井点
- 60.木材面涂刷调和漆施工过程包括( )
- A.基层准备  
C.刮腻子  
E.抛光和上光
- B.打底子  
D.涂刷油漆

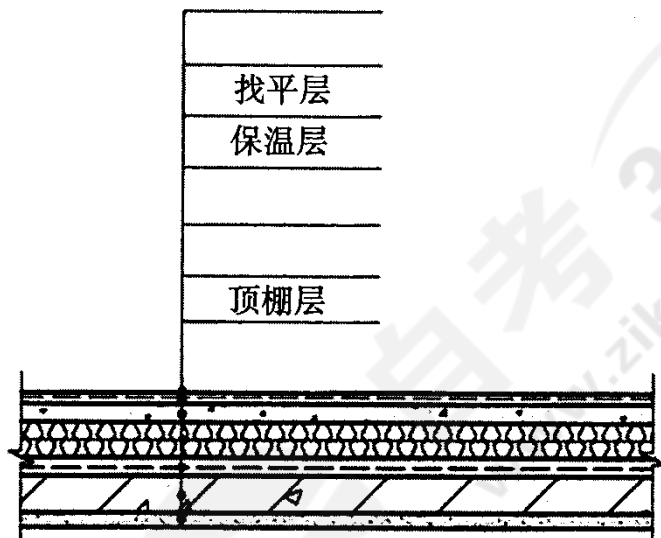
**三、简答题(本大题共 6 小题, 每小题 4 分, 共 24 分)**

61.请给出题 61 图图样所表示的内容以及图名。



题 61 图

62. 简述水泥技术要求中初凝时间和终凝时间在实际施工操作中的意义。
63. 如何确定混凝土强度等级?
64. 简述建筑总平面设计的内容。
65. 请在以下平屋顶构造层次详图(题 65 图)的空白处填入相应层次名称。



题 65 图

66. 简述现浇钢筋混凝土结构施工对模板的基本要求。

#### 四、计算题(本大题共 2 小题, 每小题 4 分, 共 8 分)

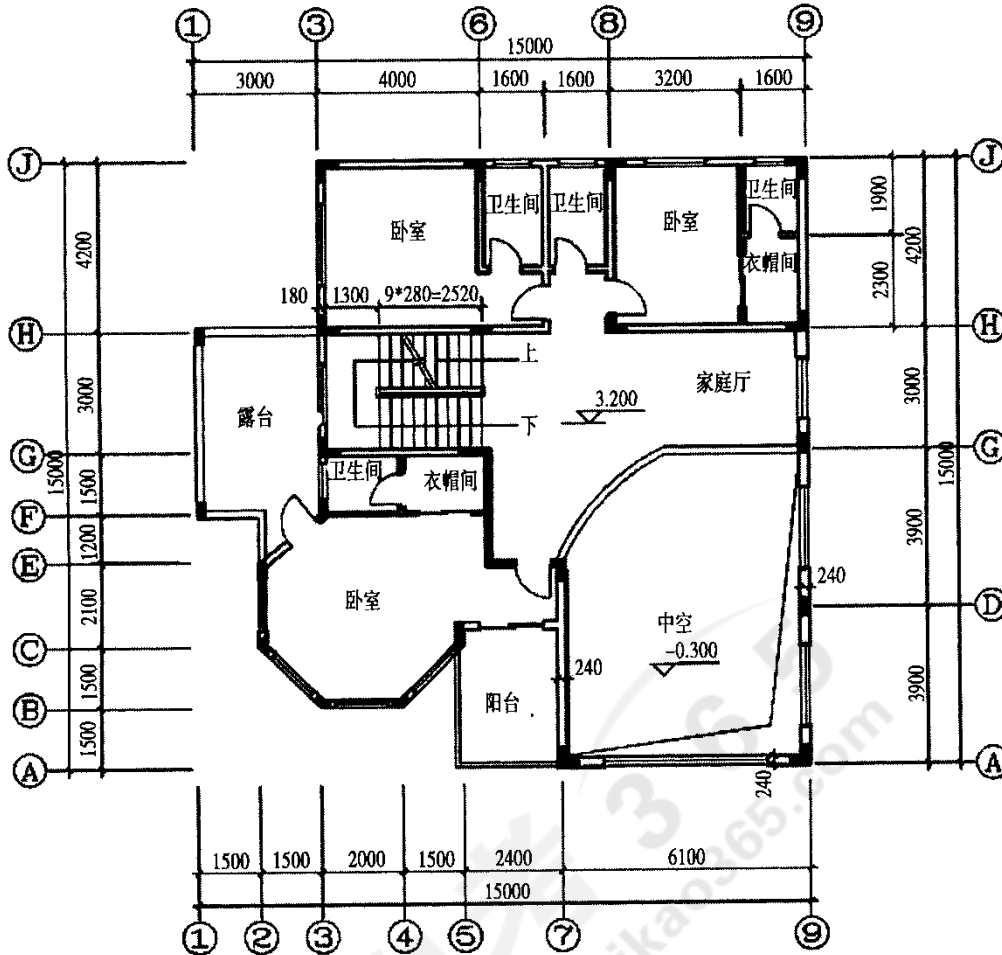
67. 已知某建筑物建筑面积为 5000m<sup>2</sup>, 交通面积为 360m<sup>2</sup>, 结构面积为 900m<sup>2</sup>, 居住户数为 50 户, 试求该建筑物的户均使用面积。
68. 某建筑楼梯踏步高  $h=150\text{mm}$ , 踏步宽  $b=260\text{mm}$ , 该楼梯梯段坡度是多少?

#### 五、论述题(本题 8 分)



69. 根据某建筑二层平面图，论述并回答以下问题：

- (1) 平面图的形成方法。 (2) 平面图的用途。
- (3) 该图的绘图比例是多少？ (4) 首层地面标高是多少？首层层高是多少？



**二层平面图 1:100**

题 69 图