

2022年4月高等教育自学考试全国统一命题考试

互联网软件应用与开发

(课程代码 00898)

注意事项:

1. 本试卷分为两部分, 第一部分为选择题, 第二部分为非选择题。
2. 应考者必须按试题顺序在答题卡(纸)指定位置上作答, 答在试卷上无效。
3. 涂写部分、画图部分必须使用 2B 铅笔, 书写部分必须使用黑色字迹签字笔。

第一部分 选择题

一、单项选择题: 本大题共 15 小题, 每小题 1 分, 共 15 分。在每小题列出的备选项中只有一项是最符合题目要求的, 请将其选出。

1. 在软件开发期中, 把设计结果翻译成程序的阶段是
A. 测试阶段 B. 可行性研究阶段
C. 编码阶段 D. 软件设计阶段
2. UML 中常用的图可以分为五类, 其中属于实现图的是
A. 包图 B. 部署图
C. 类图 D. 状态图
3. UML 模型描述图中, 模型元素有包、依赖关系和泛化关系的是
A. 包图 B. 合作图
C. 类图 D. 序列图
4. 在 SQL 语言中, 用来修改表结构的语句是
A. ALTER TABLE B. CREATE DATABASE
C. CREATE TABLE D. DROP TABLE
5. 能够提供 Internet 服务与信息资源的设备是
A. 客户机 B. 服务器
C. 路由器 D. 交换机
6. 域名“www.example.microsoft.com”的排列顺序是
A. 最高阶、子阶域、二阶域、主机 B. 主机、二阶域、子阶域、最高阶
C. 最高阶、二阶域、子阶域、主机 D. 主机、子阶域、二阶域、最高阶
7. 关于锚链, 说法正确的是
A. 锚链是链接的一部分 B. 锚链和链接没有关系
C. 锚链只能是一个单词 D. 锚链只能是一个图片

8. 在 HTML 表单中, 不是<select>元素的是
A. multiple B. name
C. size D. switch
9. 在 DOM 中, 有关节点类型的规定不正确的是
A. HTML 中的注释属于注释节点
B. 整个 HTML 文档是一个文档节点
C. 每个 HTML 标签都是一个元素节点
D. 包含在 HTML 标签之间的文本是属性节点
10. DOM 的四个基本接口中, 代表整个文档的是
A. Document B. NamedNodeMap
C. Node D. NodeList
11. 不属于 J2EE 核心技术的是
A. EJB B. JDBC
C. JMS D. ODBC
12. 在 C#中, 用来引用.NET 框架中现有类库资源的关键字是
A. import B. namespace
C. used D. using
13. 在 C#语言中, 属于引用类型的是
A. 整型 B. 实数型
C. 数组 D. 字符型
14. 在 JSP 的 page 指令中, 用来声明需要导入的包的属性是
A. break B. import
C. include D. package
15. 在 PHP 的原始类型中, 不属于标量类型的是
A. 布尔类型 B. 浮点型
C. 数组 D. 整型

第二部分 非选择题

二、填空题: 本大题小题 10 空, 每小题 1 分, 共 10 分。

16. 一般互联网软件开发分为五个基本阶段, 其中_____阶段的主要工作是明确项目目标和范围。
17. 活动图常用的模型元素包括: 活动、起点、终点、转移、对象、条件判断、同步线、信息流和_____。
18. ODBC 体系结构由: ODBC 数据库应用程序、驱动程序管理器、_____、数据源四部分组成。
19. 通过浏览器访问一个 IP 地址为 132.158.72.69 的 Web 主页, 服务器端口是 8001, 需要在浏览器地址栏输入 http://_____。

20. JavaScript 指定事件处理程序的三种方法是：直接在 HTML 标记中指定、编写特定对象特定事件的 JavaScript 和_____。
21. CSS 语法由三部分组成，其中的_____通常是 HTML 元素或标签。
22. 在 J2EE 的体系结构中，_____提供了邮件的存储、传输功能，是 Java 编程中实现邮件功能的核心。
23. 面向对象编程方法的主要思想是将数据和处理这些数据的函数封装到一个_____中。
24. 在 JSP 中，用来处理 JSP 文件在执行时所发生的所有错误和异常的内置对象是_____。
25. 在 PHP 中，可以通过标准函数_____建立与文件资源的连接。

三、名词解释题：本大题共 5 小题，每小题 3 分，共 15 分。

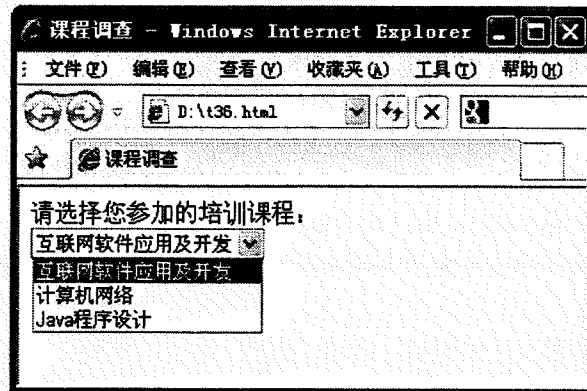
26. 数据库
27. URL
28. 内部链接
29. J2EE
30. Server 对象

四、简答题：本大题共 5 小题，每小题 6 分，共 30 分。

31. 数据库安全性控制的方法有哪些？
32. IIS 6.0 提供的服务有哪些？
33. 简述 CSS 的作用。
34. 列举 ASP.NET 网页的三个组成部分。
35. 简述 JDBC 访问数据库的主要步骤。

五、应用题：本大题共 2 小题，每小题 15 分，共 30 分。

36. 用 HTML 语言建立一个简单的网页，使之在浏览器中具有如题 36 图所示的显示效果，其中标题为“课程调查”。



题 36 图

37. 现有 MySQL 数据库 exam2021，库中有表 books，表中数据如题 37 表所示。

题 37 表

bno	bname	press	author
10001	数据结构	人民邮电出版社	zhangsan
10002	汇编语言	清华大学出版社	lisi

请写出以下程序的输出结果。

```
<?php
    $con=mysql_connect("localhost","root","root");
    mysql_select_db("exam2021",$con);
    $sql="insert into books values('10003','软件工程','电子工业出版社','wangwu)";
    mysql_query($sql);
    $sql="update books set press='高等教育出版社' where bno='10001'";
    mysql_query($sql);
    $sql="select * from books order by bno";
    $result=mysql_query($sql);
    while($row=mysql_fetch_array($result)){
        print $row["bno"];
        print(",");
        print $row["bname"];
        print(",");
        print $row["press"];
        print(",");
        print $row["author"];
        print("<p>");
    }
?>
```