

2022年10月高等教育自学考试福建省统一命题考试

药物化学(二)

(课程代码 01759)

注意事项:

1. 本试卷分为两部分,第一部分为选择题,第二部分为非选择题。
2. 应考者必须按试题顺序在答题卡(纸)指定位置上作答,答在试卷上无效。
3. 涂写部分、画图部分必须使用2B铅笔,书写部分必须使用黑色字迹签字笔。

第一部分 选择题

一、单项选择题:本大题共20小题,每小题2分,共40分。在每小题列出的备选项中只有一项是最符合题目要求的,请将其选出。

1. 下列不属于药物功能的是
A. 预防脑血栓 B. 避孕 C. 缓解胃痛 D. 去除脸上皱纹
2. 可使药物亲脂性增强的基团是
A. 氨基 B. 酯基 C. 羧基 D. 羟基
3. 盐酸氯丙嗪在贮存中易变色是因为吩噻嗪环易被
A. 水解 B. 氧化 C. 还原 D. 脱氨基
4. 盐酸吗啡加热的重排产物主要是
A. 双吗啡 B. 可待因 C. N-氧化吗啡 D. 阿朴吗啡
5. 下列关于麻黄碱的说法不正确的是
A. 麻黄碱的绝对构型为(1R,2S)
B. 具有2-甲氨基丙醇的结构
C. 麻黄碱不容易进入中枢神经系统,无中枢兴奋作用
D. 麻黄碱是制备冰毒和摇头丸等毒品的合成中间体
6. 属于芳香酯类局部麻醉药的是
A. 盐酸普鲁卡因 B. 盐酸利多卡因 C. 达克罗宁 D. 盐酸普鲁卡因胺
7. 洛伐他汀临床用于治疗
A. 心绞痛 B. 心律不齐 C. 高胆固醇血症 D. 高磷脂血症
8. 奎尼丁属于下列抗心律失常药中的
A. Ia类钠离子通道阻滞剂 B. Ib类钠离子通道阻滞剂
C. Ic类钠离子通道阻滞剂 D. Id类钠离子通道阻滞剂

9. 钙拮抗剂硝苯地平在临床上用于
A. 休克病人的抢救
B. 心律失常、急性或慢性心力衰竭
C. 阵发性心动过速、期前收缩
D. 预防和治疗冠心病、心绞痛及顽固性重度高血压
10. 属于H₂受体拮抗剂的抗溃疡药物是
A. NaHCO₃ B. 枸橼酸铋钾
C. 雷尼替丁 D. 奥美拉唑
11. 仅具有解热、镇痛作用,不具有消炎抗风湿作用的药物是
A. 安乃近 B. 阿司匹林
C. 对乙酰氨基酚 D. 萘普生
12. 环磷酰胺在肿瘤组织中生成的具有烷化作用的代谢产物是
A. 4-羟基环磷酰胺 B. 4-酮基环磷酰胺
C. 醛基磷酰胺 D. 磷酰氮芥、丙烯醛、去甲氮芥
13. 下列药物属于抗代谢抗肿瘤药物的是
A. 塞替派 B. 环磷酰胺
C. 氟尿嘧啶 D. 氮甲
14. 能与金属络合,造成骨骼色素沉积的抗生素是
A. 链霉素 B. 红霉素 C. 青霉素 D. 四环素
15. 下列说法与Penicillin G不符的是
A. 可以口服 B. 作用时间短
C. 易过敏 D. 用于革兰阳性菌感染
16. 下列有关磺胺类抗菌药的结构与活性的关系的描述不正确的是
A. 氨基与磺酰氨基在苯环上必须互为对位,邻位及间位异构体均无抑菌作用
B. 苯环被其他环替代时或在苯环上引入其他基团时使抑菌作用降低或完全失去抗菌活性
C. 以其他与磺酰氨基类似的电子等排体替代磺酰氨基时,多数情况下抗菌作用加强
D. 磺酰氨基N¹-单取代物都使抗菌活性增强,特别是杂环取代使抑菌作用有明显的增加,但N¹,N⁴-双取代物一般均丧失活性
17. 发现抗结核药物异烟肼的方法是
A. 随机筛选 B. 药物合成中间体
C. 组合化学 D. 对天然产物的结构改造
18. 下列与盐酸二甲双胍的叙述不符的是
A. 具有高于一般脂肪胺的强碱性 B. 可促进胰岛素分泌
C. 可单独使用或与磺酰脲类联合用药 D. 肝脏代谢少,主要以原形由尿排出
19. 未经结构改造直接药用的甾类药物是
A. 黄体酮 B. 甲基睾丸素 C. 炔诺酮 D. 炔雌醇
20. 下列化合物中,不是抗雌激素类化合物的是
A. 米非司酮 B. 氯米芬 C. 雷洛昔芬 D. 他莫昔芬

、配伍选择题：本大题共 5 小题，每小题 2 分，共 10 分。

每组先列出 5 个选项，后列出 5 个题目，题目与选项一一对应，每个选项不可多选也不可不可不选。

1-25]

阿奇霉素 B. 头孢噻肟钠 C. 阿莫西林 D. 四环素 E. 克拉维酸

第一个环内含氮的 15 元环大环内酯类抗生素

易与金属络合

在光照条件下，顺式异构体向反式异构体转化

广谱、可口服的半合成青霉素

为第一个用于临床的 β -内酰胺酶抑制剂

、比较选择题：本大题共 2 组 10 小题，每小题 2 分，共 20 分。

每组先列出 4 个选项，后列出 5 个题目，四个备选项可被多次选择或不选。

6-30]

塞来昔布 B. 阿司匹林 C. 两者均是 D. 两者均不是

非甾体抗炎药

COX 抑制剂

COX-2 选择性抑制剂

会增加心血管事件的发生率的是

药用其外消旋体

1-35]

盐酸普萘洛尔 B. 盐酸美西律 C. 两者均是 D. 两者均不是

属于 β 受体阻滞剂

钠通道阻滞剂

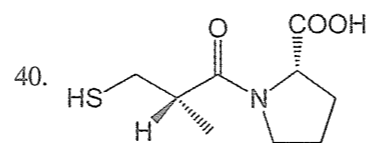
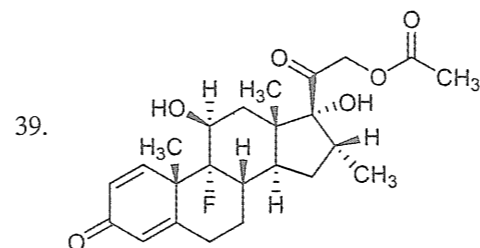
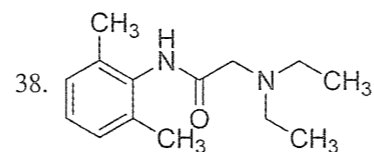
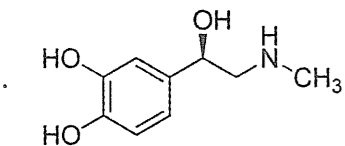
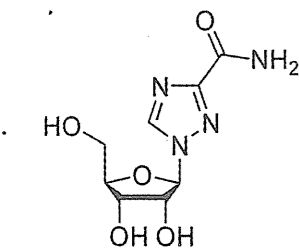
钾通道阻滞剂

用于抗心律失常

可用于心绞痛治疗

第二部分 非选择题

、根据给出的药物名称写出结构式，或根据给出的结构式写出药物名称，并写出其主要用途：本大题共 10 小题，每小题 2 分，共 20 分。



41. 扑热息痛

42. 氟尿嘧啶

43. 头孢氨苄

44. 环丙沙星

45. 异戊巴比妥

五、简答题：本大题共 2 小题，每小题 5 分，共 10 分。

46. 简述抗代谢物的定义并说明其在抗肿瘤药研究中的应用。

47. 简述前药设计的目的。