

再用母联断路器切断该支路。

三、名词解释题(本大题共 5 小题, 每小题 3 分, 共 15 分)

- 26. 发电厂厂用电的 II 类负荷
- 27. 装配式配电装置
- 28. 误操作
- 29. 电器的动稳定电流
- 30. 变压器油自然循环冷却系统

四、简答题(本大题共 6 小题, 每小题 5 分, 共 30 分)

- 31. 单母线接线的主要缺点是什么?
- 32. 发电厂厂用电供电电压有哪几级? 确定厂用电压时应考虑哪些因素?
- 33. 对于我国大部分地区而言, 是否需要根据气温情况修正变压器的额定容量? 为什么?
- 34. 什么是电介质夹层介质界面极化?
- 35. 屋内配电装置的通道有几种? 各种通道及最小宽度是如何定义的?
- 36. 什么是预告信号的重复动作?

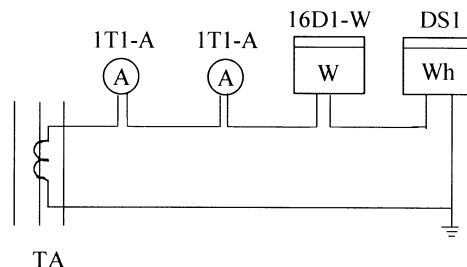
五、绘图题(本大题共 1 小题, 10 分)

37. 画出 110kV 及以上的采用三台单相电压互感器构成星形接线、且一次绕组中性点接地的接线图, 并说明两个副绕组可测量什么电压。

六、计算题(本大题共 2 小题, 每小题 10 分, 共 20 分)

38. 题 38 图所示电路中, 3kV 线路用电流互感器 TA 的变比为 100/5, 0.5 级, 二次负荷额定阻抗 $Z_{2N}=0.8\Omega$ 。已知: 线路最大工作电流为 90A, 1T1-A 电流表消耗功率 1VA, 16D1-W 单相功率表电流线圈消耗功率 1.5VA, DS1 型单相电度表电流线圈消耗功率 0.5VA; 电流互感器至仪表间距离 35m, 二次电缆采用 1.5mm^2 铜导线($\rho = 1.75 \times 10^{-8} \Omega \cdot \text{m}$)。试问:

- (1) 该电流互感器的准确度是否能得到保证;
- (2) 若不能保证, 请采用最简单、经济的改进措施, 使之得到保证。



题 38 图

39. 有一设施长数百米, 宽 5m, 高 30m。假设在其正上方架设避雷线对其进行直击雷保护, 则避雷线应架多高?(精确到 0.5m)