

2024 年 10 月高等教育自学考试

美术教育学试题

课程代码:00747

1. 请考生按规定用笔将所有试题的答案涂、写在答题纸上。

2. 答题前,考生务必将自己的考试课程名称、姓名、准考证号用黑色字迹的签字笔或钢笔填写在答题纸规定的位置上。

选择题部分

注意事项:

每小题选出答案后,用 2B 铅笔把答题纸上对应题目的答案标号涂黑。如需改动,用橡皮擦干净后,再选涂其他答案标号。不能答在试题卷上。

一、单项选择题:本大题共 10 小题,每小题 2 分,共 20 分。在每小题列出的备选项中只有一项是最符合题目要求的,请将其选出。

1. 普通美术教育着眼于个体的_____培养,其教学效果对学生的未来社会角色不具备决定性。
A. 道德 B. 技能 C. 素质 D. 知识
2. 美术师范院校的美术教育属于
A. 普通美术教育 B. 专业技术教育
C. 特殊美术教育 D. 专业美术教育
3. 我国古代美术教学在思想和方法上,重“艺”的美术教育有许多方面值得借鉴。如美术的学习是一种艰苦的事,不可能一蹴而就,首先要做到的是
A. 临摹、观察 B. 立其志、躬其行
C. 注重习者整体素质提高 D. 记忆与写生相结合
4. 清末年间迅速发展的图画课要求训练眼和手,并留心观察实物形体和临本,带有明显的实用功利性,美术本身被视为
A. 西学 B. 技学 C. 实学 D. 美学
5. 西方中世纪的美术教育几乎是
A. 纯技艺性的工匠教育 B. 纯精神性的审美教育
C. 技术与审美相结合教育 D. 以人为本的教育

6. 文艺复兴时期,美术学院成为美术教育重大转型的产物,其中著名美术史家瓦萨里倡议创办的是
- A. 波伦亚美术学院
B. 圣卢卡学院
C. 佛罗伦萨绘画学院
D. 达·芬奇学院
7. 英国艺术史家罗斯金认为:现代社会堕落的根本原因是人的审美趣味的堕落,提倡
- A. 多培养艺术家
B. 劳动者的艺术教育
C. 建立美术学院
D. 推进博物馆美育
8. “通过作品、教具、多媒体等形象教学手段和景物境遇,促进学生感性认识。”这是美术教学的_____特点。
- A. 观赏性
B. 感知性
C. 情境性
D. 直观性
9. 学生最终的发展是遗传、环境和_____相互作用的结果。
- A. 同伴学习
B. 学校教育
C. 自身适应
D. 教师引导
10. 教学评价是收集教学系统各方面的信息,并按照一定的客观标准对教学及其效果做出价值判断的过程,也是_____的依据。
- A. 教学内容
B. 教学目标
C. 教学方法
D. 教学管理

非选择题部分

注意事项:

用黑色字迹的签字笔或钢笔将答案写在答题纸上,不能答在试题卷上。

二、简答题:本大题共 5 小题,每小题 6 分,共 30 分。

11. 简述美术教育的美育目的。
12. 简述美术教育受生产力发展水平的制约如何体现在美术教育的内容、方法和形式上。
13. 简述审美层面的美术教育。
14. 简述精神愉悦的审美境界。
15. 简要谈谈在教学活动中如何正确对待学生的差异性。

三、论述题:本大题共 2 小题,每小题 15 分,共 30 分。

16. 结合美术教育的实际,谈谈智力价值对美术教育的重要意义。
17. 请结合中小学美术教育实际,谈谈应如何确定美术教学目标。

四、教案设计题:本大题 20 分。

18. 根据所提供线索设计一份教学简案,字数 500 左右,附板书设计。

课题:《铅笔淡彩》

教学时间:1 课时

2 铅笔淡彩

了解铅笔淡彩的基本知识, 尝试用铅笔淡彩的绘画方式记录身边的景物。



蔬果 (水彩画) 1920 陶冷月

水彩画是用水调和水彩颜料在纸上所作的绘画。铅笔淡彩是水彩画的一种, 它是在铅笔素描稿的基础上薄涂淡淡的颜色, 也可以用钢笔、圆珠笔、记号笔等代替铅笔。铅笔淡彩除了作为一种绘画种类外, 在植物学家、探险家和设计师手中, 还是一种绝好的记录方式。

观察与思考 这些铅笔淡彩作品有什么特点?



植物图鉴 (水彩画) 现代 佚名



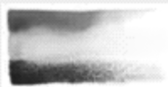
圣维克多山 (水彩画) 1901 塞尚 (法国)

●水彩的工具、材料

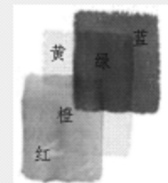
水彩画的工具相比其他画种而言是简单的。只要有一支水彩笔或毛笔, 加上一些水彩颜料就可以了。当然, 为了追求较好的效果, 可以使用那些纸质疏松、颗粒感强的专用水彩画纸。

●色彩的调和

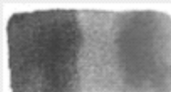
水彩画用水来调和颜色，基本不用白颜色，颜色通过叠加、混合产生丰富的变化。



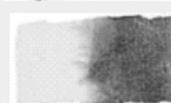
水越多，颜色明度越高，纯度越低



颜色相互叠加的效果



蓝和红相加产生紫色



柠檬黄加紫产生灰色

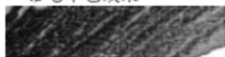
试一试

用各种水彩颜色相互调和或叠加，看看有什么样的色彩效果。

●各种罩色效果



2B铅笔罩色效果



6B铅笔罩色效果



水溶铅笔涂明暗罩色效果



水性签字笔(左)和油性记号笔(右)罩色产生的不同效果

铅笔淡彩的绘画步骤



1. 用铅笔画出草稿，定好大的位置。



2. 画出大概的形，辅上大致明暗。



3. 薄薄地涂上色彩。



4. 进行较为细致的刻画，调整完成。

学习建议

- 临摹一幅铅笔淡彩作品。
- 用铅笔淡彩的方式记录身边的事物。

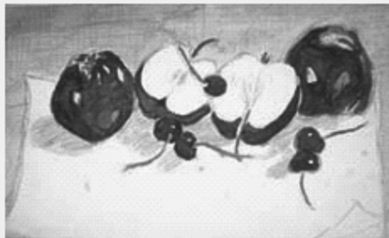
学生作品



乡间风景



房间一角



静物