

考生注意:

考生应遵守自学考试各项有关规定, 特别要注意以下几点:

1、不能携带与考试内容相关的材料或电子设备参加考试, 不能携带手机等具有发射或接收信息功能的设备, 否则视为作弊。

2、请核对试卷与本人报考的科目是否相符, 页数是否遗漏, 如有问题请举手报告。

准考证号

考场号

姓名

3、写错或漏写准考证号、座号、姓名三者之一者, 未在规定的座位考试者, 应认定为考试违纪, 取消该科目的考试成绩。

4、考试作弊者, 本次所考各科成绩无效。

5、装订线内不要答题。装订线外不允许做特殊标记。

6、考试结束前的30分钟以后才可以出考场。离开考场后不得再进入考场参加考试。

7、不能将试卷、答卷、答题卡、草稿纸带出考场。

机密★启用前

2021年10月高等教育自学考试全国统一考试 (05341号) 计算机室内设计绘图 CAD 试卷

(考试时间 150 分钟)

题号	—
题分	100
得分	

座号
(考生填)

总分	合计人	核分人

得分	评卷人	复查人

一、绘图题: 本大题共 1 小题, 每小题 100 分, 共 100 分。

注意事项:

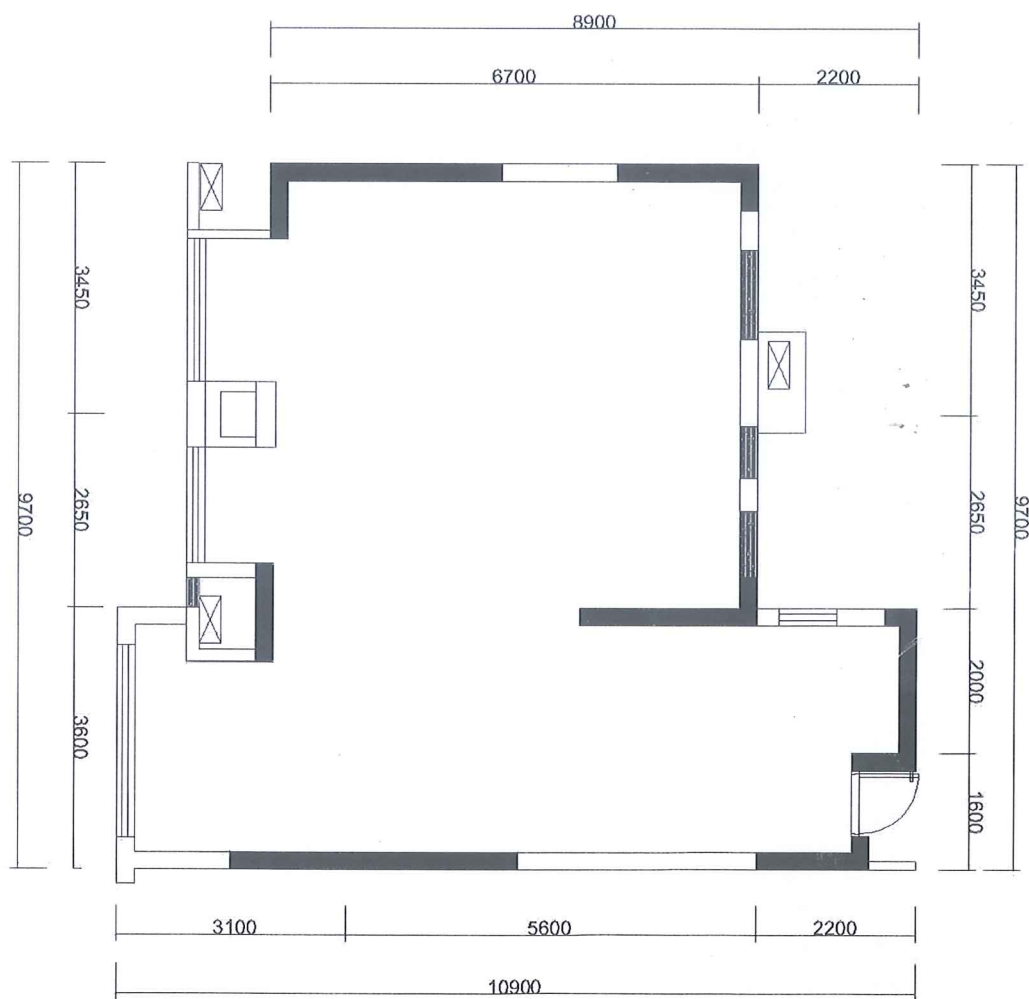
- (1) 以纸质方式发放试卷, 考生每人一份。
- (2) 答题方式为计算机答题。
- (3) 每位考生须创建自己的文件夹, 并把自己的答题图形文件保存在此文件夹中。文件夹名采用考生本人的座号及姓名, 如考生座号及姓名为: 01 王小明, 则考生文件夹为: 01 王小明。图形文件保存类型必须是“姓名.dwg”格式, 否则不予评分。
- (4) 考试过程注意随时存盘, 以免数据丢失。
- (5) 交卷前要使整个图形文件充满屏幕。

考试结束, 考生将答卷(自己的文件夹)上传到考试主机, 并请监考员在主机上确认该考生文件夹及文件存在后, 考生在签名单上签名后方可离开。

1. 根据提供的建筑平面图, 绘制与样图相同的图形文件。

要求:

- (1) 新建相应的图层, 设置图层名称、线宽等属性, 每个图层绘制内容应与图层名称一致。(15 分)
- (2) 按照所给建筑平面图, 绘制建筑轴网、墙体及柱子。(30 分)
- (3) 绘制建筑平面图门、窗以及楼梯。(15 分)
- (4) 标注建筑图形尺寸, 包括尺寸标注与文字标注。(20 分)
- (5) 绘制指北针和标注图名, 图名字高 5。(5 分)
- (6) 制作图框及标题栏, 图框为 A3, 标题栏行高为 8, 字高为 5, 全图比例为 1:200, 图框线加粗。(15 分)



居住空间建筑平面图 1: 200