

- A.相交 B.平行
C.相临 D.垂直
3. 咀嚼肌的颞肌起自颞线，止于下颌骨喙突，作用是_____提下颌骨，是组成咀嚼动作的动力。()
A.向上 B.向下
C.向左 D.向右
4. 人体躯干共 3 个头长，其中脐孔稍下至耻骨稍下为_____个头长。()
A.1 B.1/3
C.1/2 D.1/4
5. 骶骨是由_____块合为一体的椎骨构成的骨骼。()
A.5 B.3
C.6 D.4

三、名词解释（本大题共 2 小题，每小题 5 分，共 10 分）

1. 基线
2. 胸廓

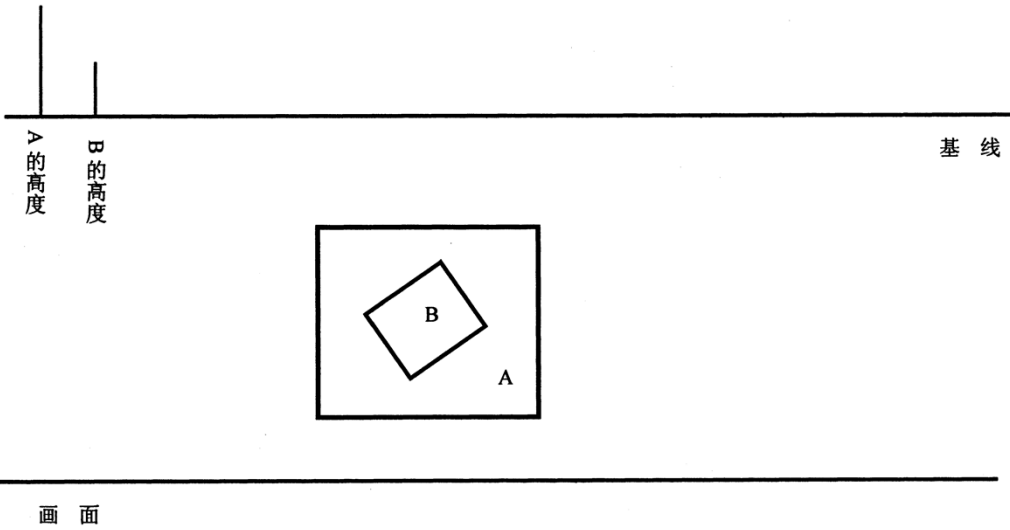
四、简答题（本大题共 2 小题，每小题 10 分，共 20 分）

- 1.简述成角透视的概念。
- 2.列举上肢的关节。

五、作图、识图（本大题共 2 小题，第 1 题 24 分，第 2 题 26 分(每空 2 分)，共 50 分）

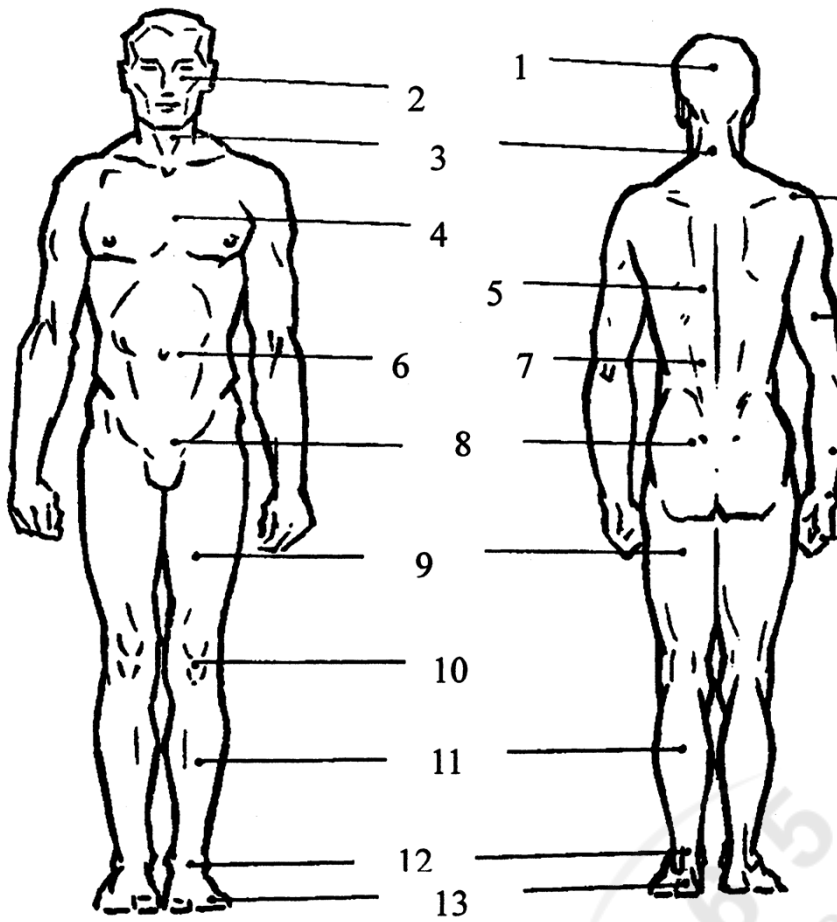
- 1.根据给定的条件完成透视效果图：其中，方体 A 叠在方体 B 的上表面，作图时请将两者画透明，并保留辅助线。

视平线



⊗ 视点

2. 请根据图标写出人体各个部位的名称:



- (1) (2) (3) (4) (5)
- (6) (7) (8) (9) (10)
- (11) (12) (13)